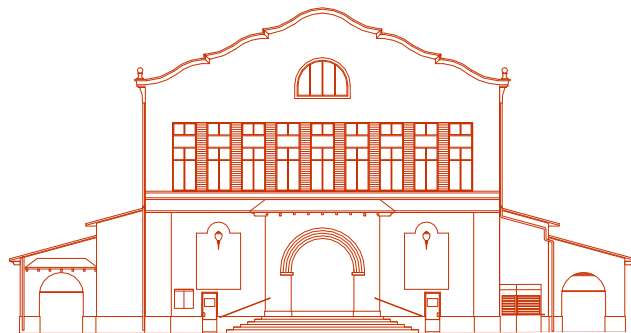




AJUNTAMENT D'AMPOSTA

Departament d'Obres i Urbanisme



Exemplar 00

16_022_E_PBE

**PROJECTE BÀSIC I D'EXECUCIÓ
REHABILITACIÓ DE LA COBERTA PRINCIPAL
I LLUERNA DEL MERCAT MUNICIPAL**

document 01

Amposta, gener 2017

Aprovació Inicial

Aprovació Provisional

Aprovació Definitiva



Ajuntament d'Amposta

Rehabilitació integral del Mercat Municipal - Fase 1
Coberta principal i lluern



Índex

document 01

01. MEMÒRIA

02. PLEC DE CONDICIONS

03. AMIDAMENT I PRESSUPOST

04. PLÀNOLS

document 02

05. ANNEXES

document 03

06. ANNEX DE MILLORES



Índex

document 01

01 MEMÒRIA

- 01.01 Memòria Descriptiva
- 01.02 Memòria Constructiva
- 01.03 Memòria d'Execució
- 01.04 Annexes

02. PLEC DE CONDICIONS

02.01 Plec de clàusules administratives.

02.02 Plec de condicions particulars.

- 04.02.01 Plec de condicions tècniques.
- 04.02.02 Normativa d'obligat compliment.

03. AMIDAMENTS I PRESSUPOST

03 01 Quadre de Preus núm. 1

03.02 Quadre de Preus núm. 2

03.03 Pressupost

03.04 Resum Pressupost parcial

03.05 Resum Pressupost global

04. PLÀNOLS

I01. Emplaçament	1/5000
Situació.	1/1000
I02. Estat actual_patologies Planta nivell plaça	1/200
I03. Estat actual_patologies Planta nivell mercat	1/200
I04. Estat actual_patologies Planta nivell Altell 01	1/200
I05. Estat actual_patologies Planta nivell Altell 02	1/200
I06. Estat actual_patologies Planta coberta 01	1/200
I07. Estat actual_patologies Planta lluernà	1/200
I08. Estat actual_patologies Planta coberta 02	1/200
I09. Estat actual Alçat principal	1/100
I10. Estat actual Alçat c. Tarragona	1/100
I11. Estat actual Secció A-A'	1/100
I12. Estat actual Secció B-B'	1/100
I13. Estat actual Alçats longitudinals	1/200
I14. Estat actual Àmbit intervenció fase 1	
P01. Proposta Comparativa estat actual i proposta	1/50
P02. Proposta	

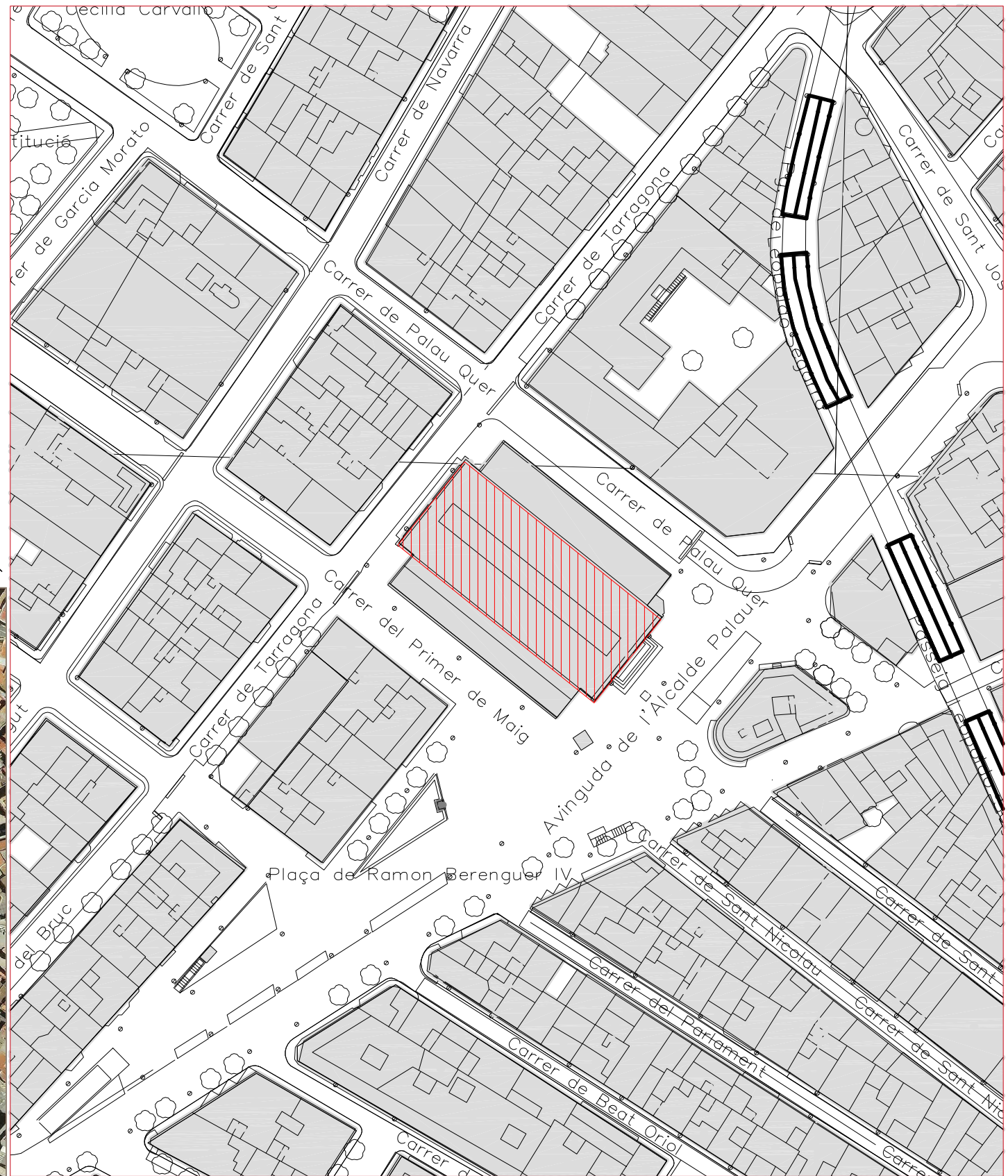


Planta estructura fusta coberta	1/150
P03. Proposta	
Planta estructura fusta lluernà	1/150
P04. Proposta	
Planta coberta principal i lluernà	1/150
P05. Proposta	
Alçat principal	1/100
P06. Proposta	
Alçat longitudinal	1/100
P07. Proposta	
Secció detall coberta	1/20
P08. Proposta	
Llegenda material	
P09. Proposta	
Paraments vertical lluernà	1/50_1/20



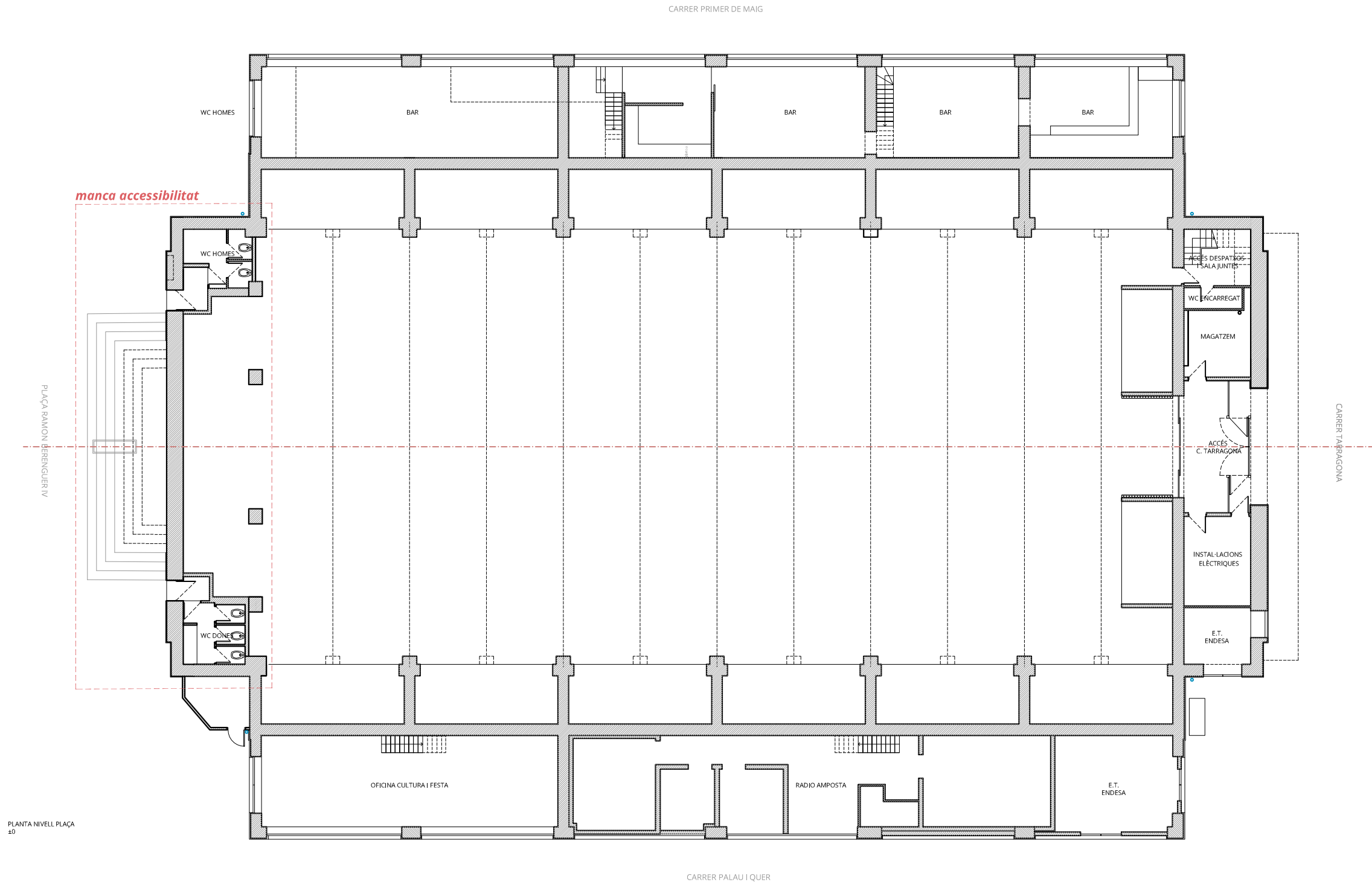
Ajuntament d'Amposta

Rehabilitació integral del Mercat Municipal - Fase 1
Coberta principal i lluern



SERVEIS TÈCNICS MUNICIPALS	SITUACIÓ	1/5000
	EMPLAÇAMENT	1/1000
	PROJECTE BàSIC I D'EXECUCIÓ_REHABILITACIÓ COBERTA PRINCIPAL I LLUERNA MERCAT MUNICIPAL	
MERCÀ LAVEGA ARQUITECTA	AJUNTAMENT D'AMPOSTA	
	DEPARTAMENT D'OBRES I URBANISME PLAÇA DE L'AJUNTAMENT 3-4 - TELÈFON 977 701 660 - urbanisme@amposta.cat	
APROVACIÓ INICIAL	APROVACIÓ PROVISIONAL	APROVACIÓ DEFINITIVA

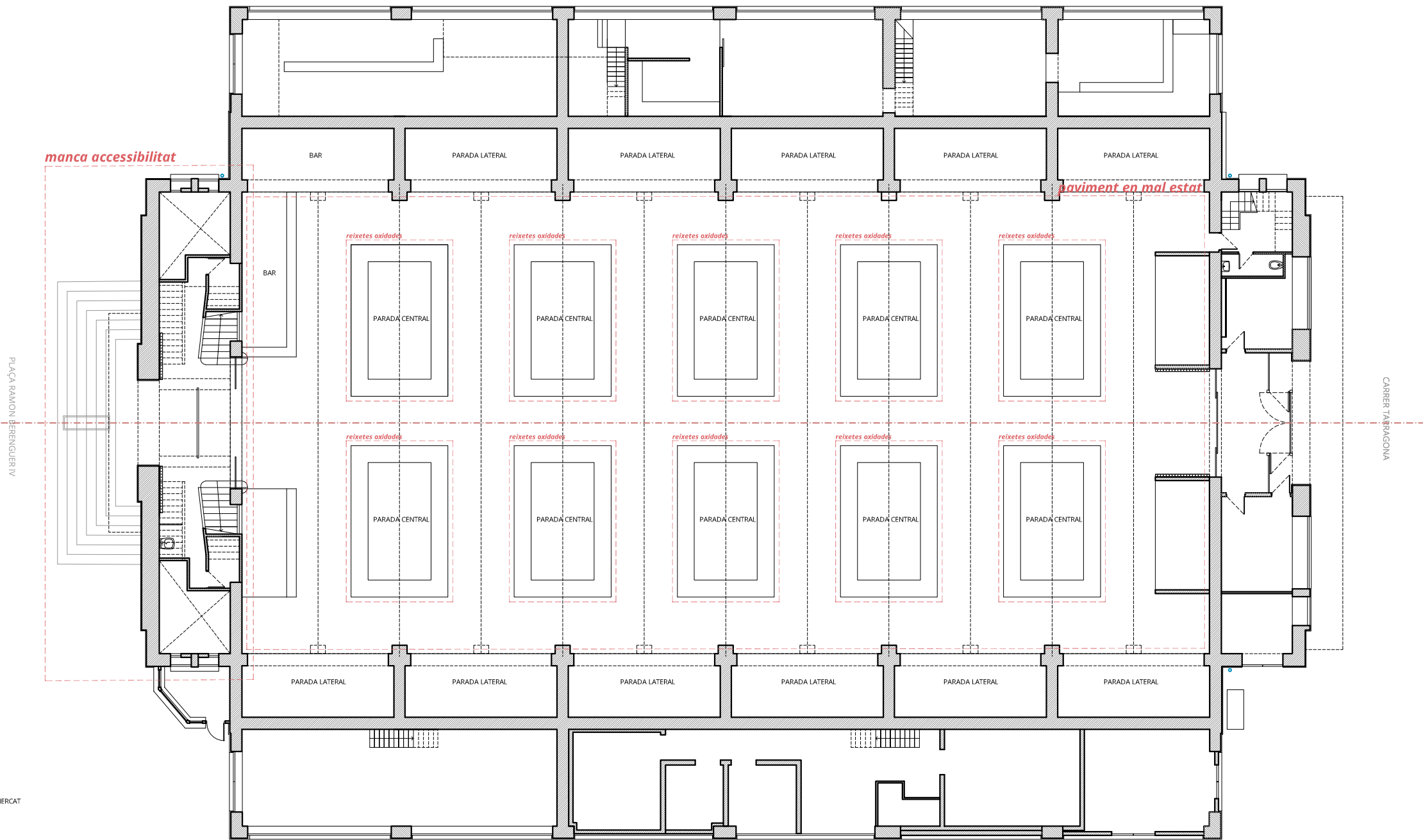
I01	
Substitueix	Substituït
GENER 2017 16_022_PBE	



PLANTA NIVELL PLAÇA
40

	SERVEIS TÈCNICS MUNICIPALS	ESTAT ACTUAL_PATOLOGIES	102
		PLANTA NIVELL PLAÇA 1/200	
		PROJECTE BÀSIC I D'EXECUCIÓ_REHABILITACIÓ COBERTA PRINCIPAL I LLUERNA MERCAT MUNICIPAL	Substitueix
	MERCÀ LAVEGA ARQUITECTA	AJUNTAMENT D'AMPOSTA	Substitueix
		DEPARTAMENT D'OBRES I URBANISME PLAÇA DE L'AJUNTAMENT 3-4 - TELÈFON 977 701 660 - urbanisme@amposta.cat	Substitueix
	APROVACIÓ INICIAL	APROVACIÓ PROVISIONAL	Substitueix
		APROVACIÓ DEFINITIVA	Substitueix

CARRER PRIMER DE MAIG



PLANTA NIVELL MERCAT +96m

CARRER PALAU I QUER

SERVEIS TÈCNICS MUNICIPALS

ESTAT ACTUAL_PATOLOGIES

PLANTA NIVELL MERCAT

1/200

PROJECTE BÀSIC I D'EXECUCIÓ_REHABILITACIÓ COBERTA PRINCIPAL I LLUERNA MERCAT MUNICIPAL

103

Substitueix Substituit

AJUNTAMENT D'AMPOSTA

DEPARTAMENT D'OBRES I URBANISME
PLAÇA DE L'AJUNTAMENT 3-4 - TELÈFON 977 701 660 - urbanisme@amposta.cat

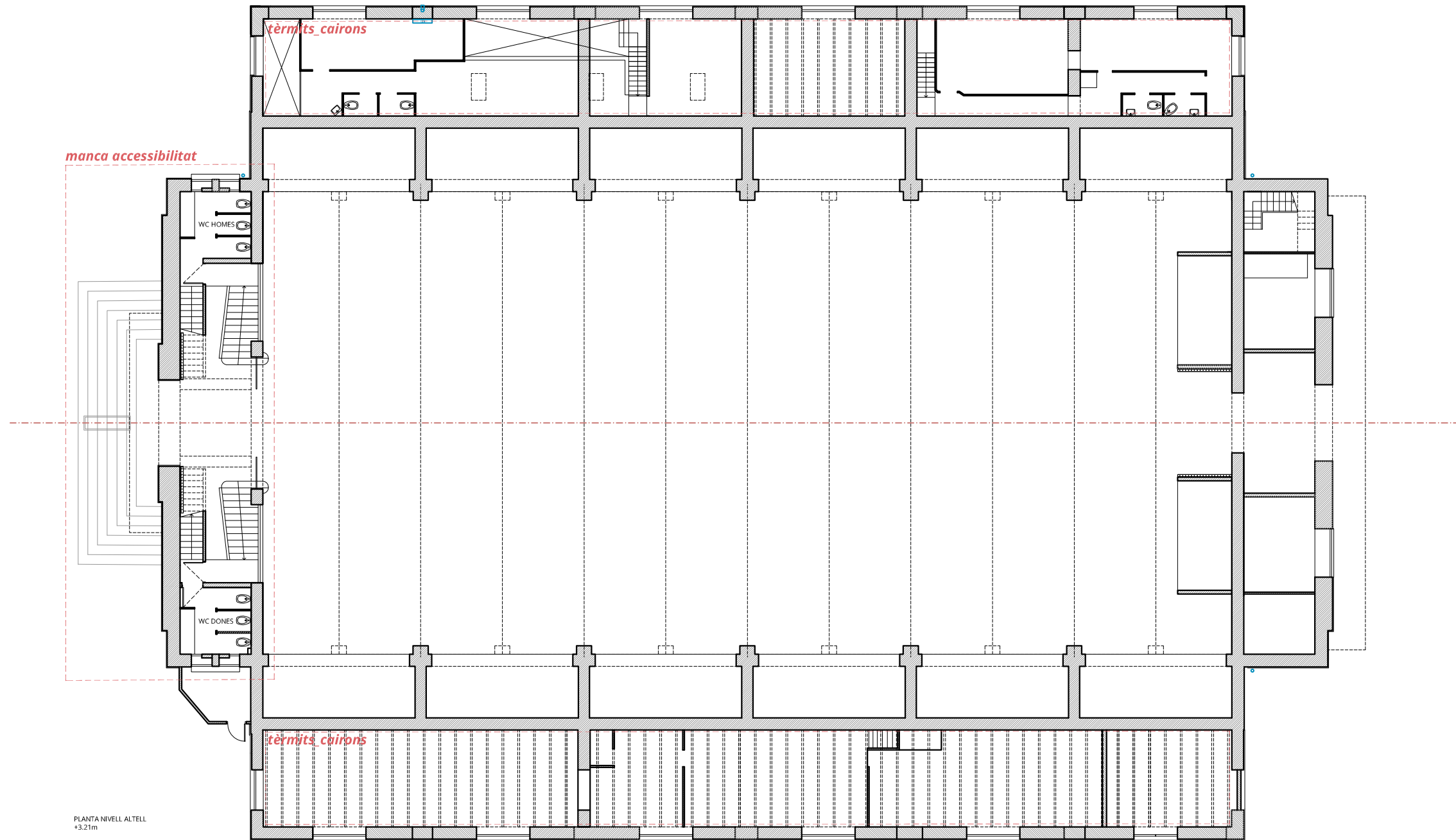
GENER 2017
16_022_PBE

MERCÀ LAVEGA ARQUITECTA

APROVACIÓ INICIAL

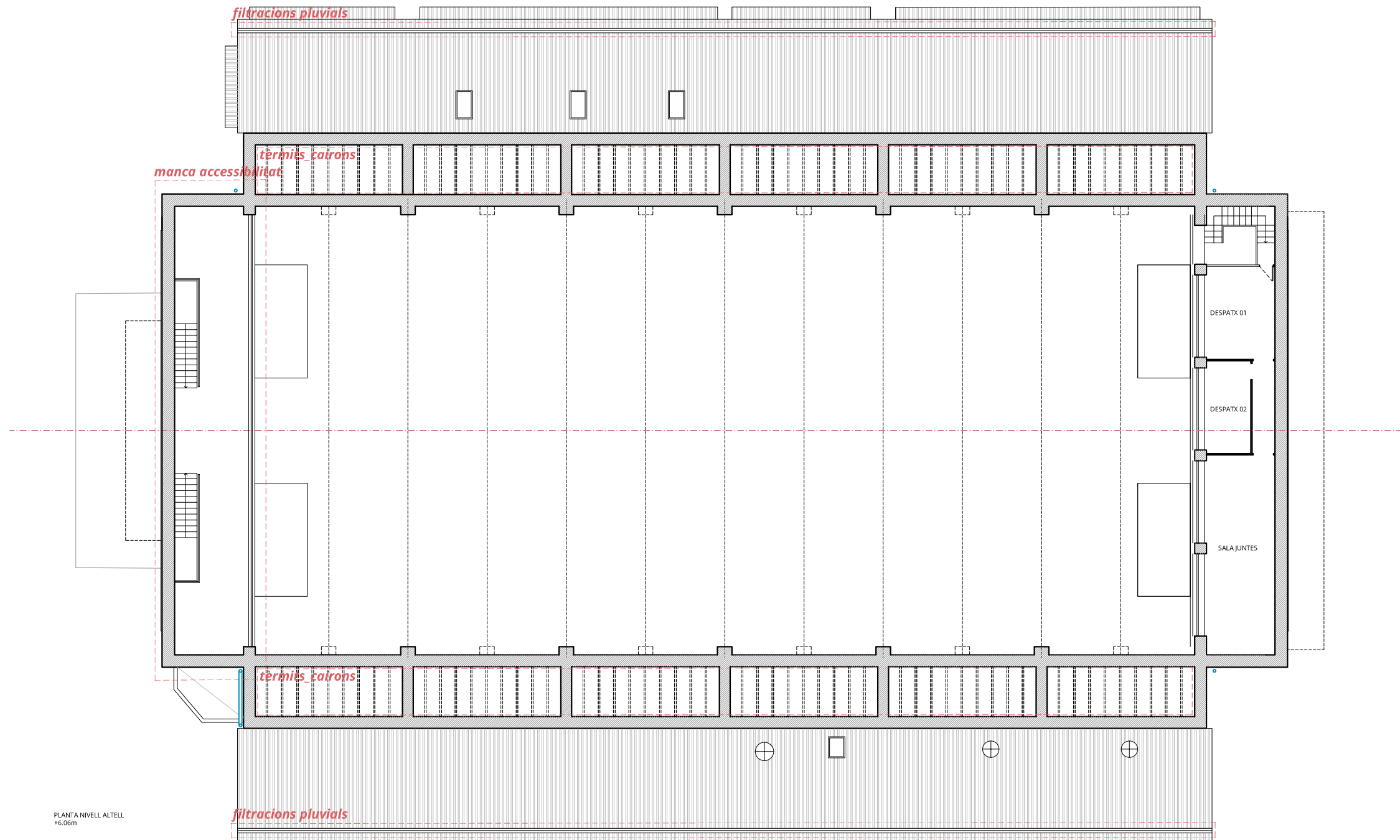
APROVACIÓ PROVISIONAL

APROVACIÓ DEFINITIVA



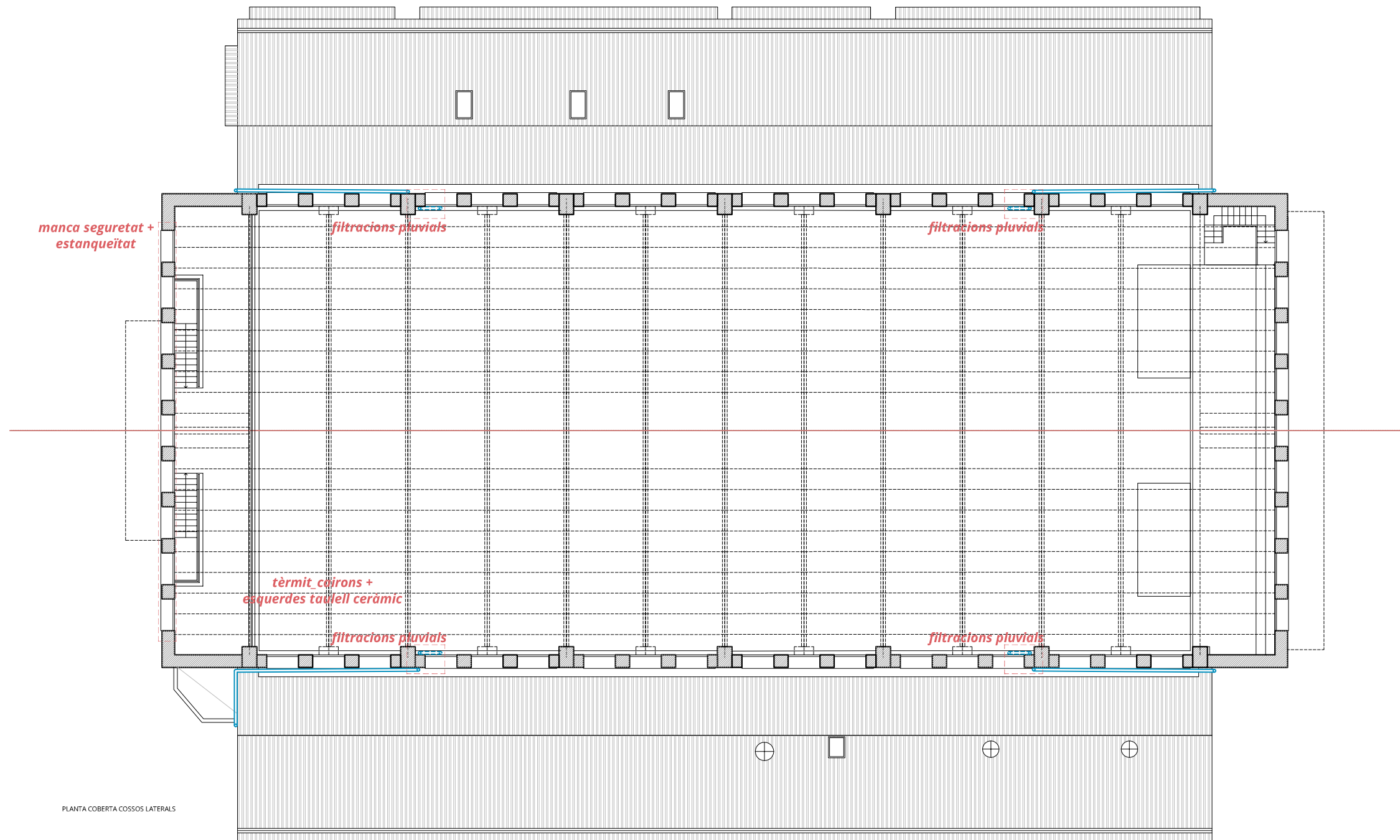
PLANTA NIVELL ALTELL
+3.21m

	SERVEIS TÈCNICS MUNICIPALS	ESTAT ACTUAL_PATOLOGIES PLANTA NIVELL ALTELL 01	1/200	<h1>I04</h1> <p>Substitueix Substituint</p>
	MERCÀ LAVEGA ARQUITECTA	PROJECTE BÀSIC I D'EXECUCIÓ_REHABILITACIÓ COBERTA PRINCIPAL I LLUERNA MERCAT MUNICIPAL		
APROVACIÓ INICIAL		APROVACIÓ PROVISIONAL		AJUNTAMENT D'AMPOSTA <small>DEPARTAMENT D'OBRES I URBANISME PLAÇA DE L'AJUNTAMENT 3-4 - TELÈFON 977 701 660 - urbanisme@amposta.cat</small>
		APROVACIÓ DEFINITIVA		GENER 2017 16_022_PBE



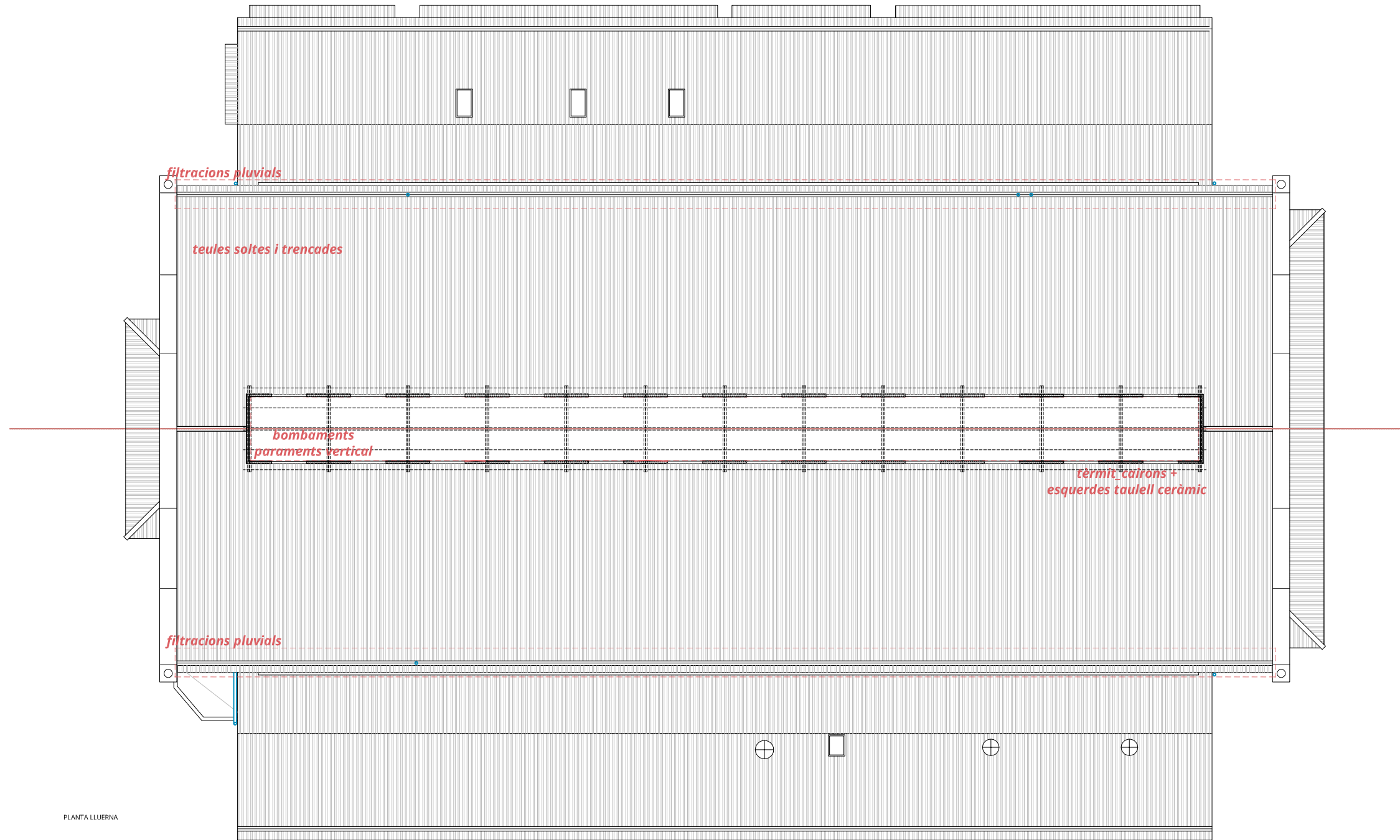
PLANTA NIVELL ALTELL
+6.05m

	SERVEIS TÈCNICS MUNICIPALS	ESTAT ACTUAL_PATOLOGIES	105
		PLANTA NIVELL ALTELL 02 1/200	
		PROJECTE BÀSIC I D'EXECUCIÓ_REHABILITACIÓ COBERTA PRINCIPAL I LLUERNA MERCAT MUNICIPAL	
	MERCÀ LAVEGA ARQUITECTA	AJUNTAMENT D'AMPOSTA DEPARTAMENT D'OBRES I URBANISME PLAÇA DE L'AJUNTAMENT 3-4 - TELÈFON 977 701 660 - urbanisme@amposta.cat	GENER 2017 16_022_PBE
	APROVACIÓ INICIAL	APROVACIÓ PROVISIONAL	APROVACIÓ DEFINITIVA



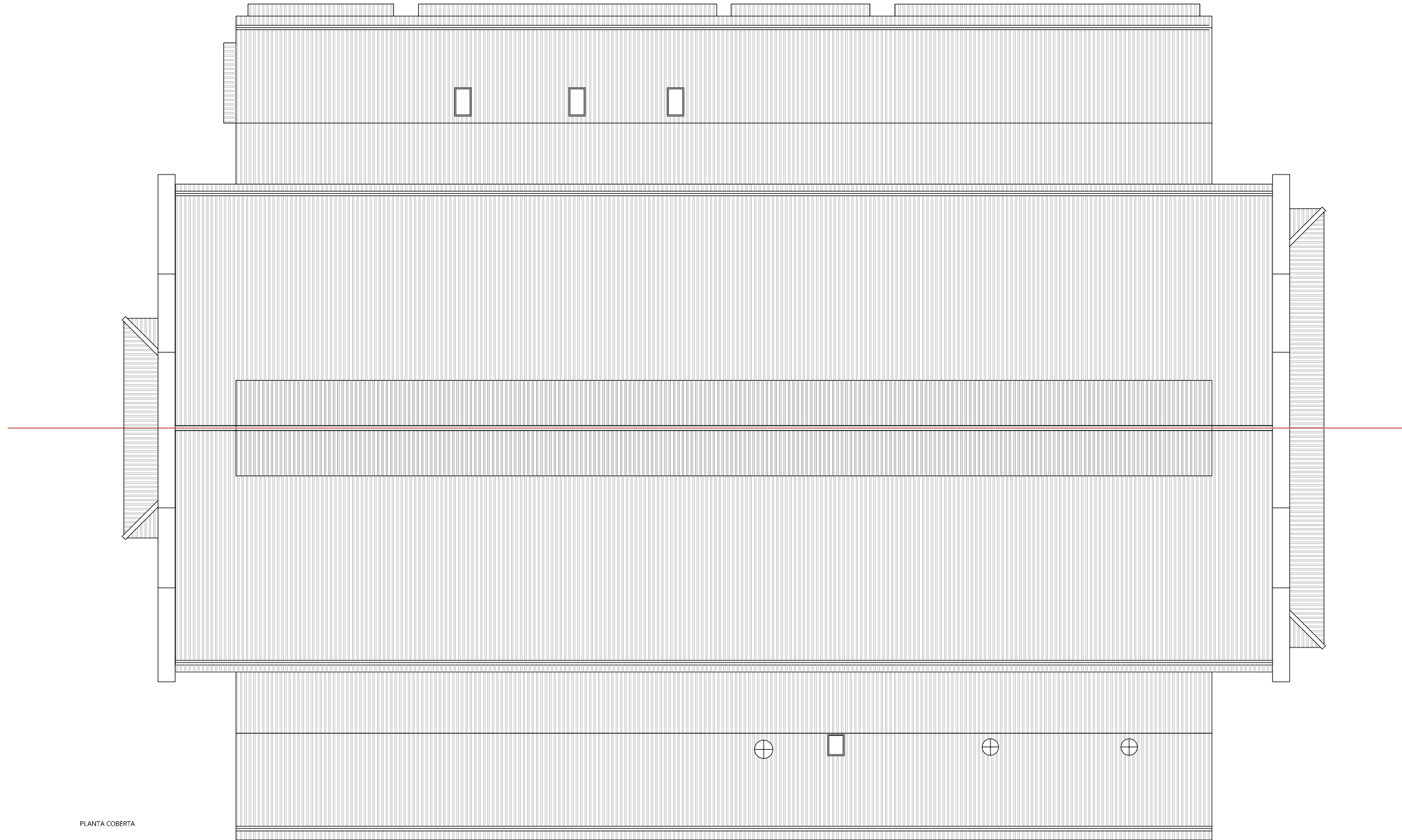
PLANTA COBERTA COSSOS LATERALS

	SERVEIS TÈCNICS MUNICIPALS	ESTAT ACTUAL_PATOLOGIES	1/200	106
		PLANTA COBERTA 01		
	MERCÀ LAVEGA ARQUITECTA	PROJECTE BÀSIC I D'EXECUCIÓ_REHABILITACIÓ COBERTA PRINCIPAL I LLUERNA MERCAT MUNICIPAL	AJUNTAMENT D'AMPOSTA DEPARTAMENT D'OBRES I URBANISME PLAÇA DE L'AJUNTAMENT 3-4 - TELÈFON 977 701 660 - urbanisme@amposta.cat	
APROVACIÓ INICIAL	APROVACIÓ PROVISIONAL	APROVACIÓ DEFINITIVA		



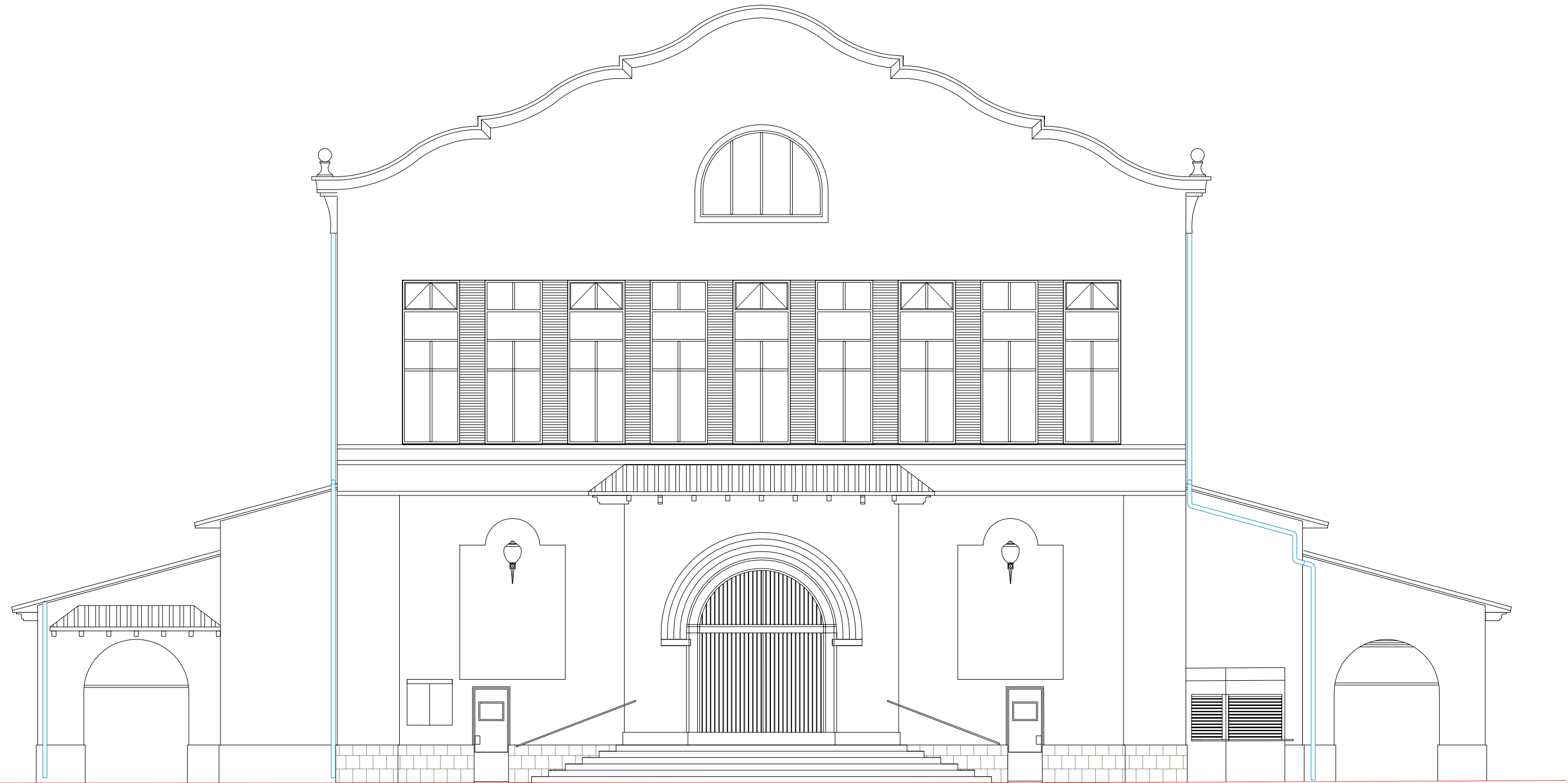
PLANTA LLUERNA

	SERVEIS TÈCNICS MUNICIPALS	ESTAT ACTUAL_PATOLOGIES	107
		PLANTA LLUERNA	
		PROJECTE BÀSIC I D'EXECUCIÓ_REHABILITACIÓ COBERTA PRINCIPAL I LLUERNA MERCAT MUNICIPAL	Substitueix
	MERCÀ LAVEGA ARQUITECTA	AJUNTAMENT D'AMPOSTA	Substituint
		DEPARTAMENT D'OBRES I URBANISME PLAÇA DE L'AJUNTAMENT 3-4 - TELÈFON 977 701 660 - urbanisme@amposta.cat	GENER 2017 16_022_PBE
	APROVACIÓ INICIAL	APROVACIÓ PROVISIONAL	APROVACIÓ DEFINITIVA

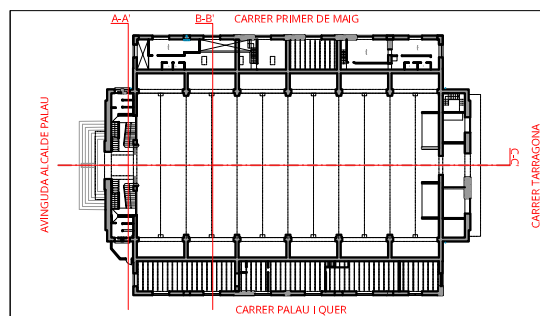


PLANTA COBERTA

	SERVEIS TÈCNICS MUNICIPALS	ESTAT ACTUAL_PATOLOGIES	1/200	108
	MERCÀ LAVEGA ARQUITECTA	PLANTA COBERTA 02		
		PROJECTE BÀSIC I D'EXECUCIÓ_REHABILITACIÓ COBERTA PRINCIPAL I LLUERNA MERCAT MUNICIPAL		GENER 2017
		AJUNTAMENT D'AMPOSTA		16_022_PBE
		DEPARTAMENT D'OBRES I URBANISME PLAÇA DE L'AJUNTAMENT 3-4 - TELÈFON 977 701 660 - urbanisme@amposta.cat		
APROVACIÓ INICIAL		APROVACIÓ PROVISIONAL	APROVACIÓ DEFINITIVA	



ALÇAT AVINGUDA ALCALDE PALAU



SERVEIS TÈCNICS
MUNICIPALS

MERCÀ LAVEGA
ARQUITECTA

APROVACIÓ INICIAL

ESTAT ACTUAL

ALÇAT PRINCIPAL

1/100

PROJECTE BÀSIC I D'EXECUCIÓ_ REHABILITACIÓ
COBERTA PRINCIPAL I LLUERNA MERCAT MUNICIPAL

AJUNTAMENT D'AMPOSTA

DEPARTAMENT D'OBRES I URBANISME
PLAÇA DE L'AJUNTAMENT 3-4 - TELÈFON 977 701 660 - urbanisme@amposta.cat

APROVACIÓ PROVISIONAL

109

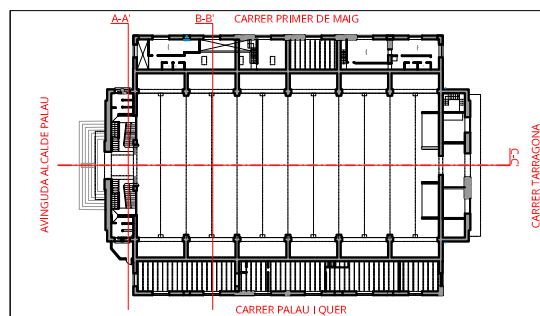
Substitueix Substituit

GENER 2017
16_022_PBE

APROVACIÓ DEFINITIVA



ALÇAT CARRER TARRAGONA



SERVEIS TÈCNICS
MUNICIPALS

MERCÀ LAVEGA
ARQUITECTA

APROVACIÓ INICIAL

ESTAT ACTUAL

ALÇAT PRINCIPAL C. TARRAGONA 1/100

PROJECTE BÀSIC I D'EXECUCIÓ_ REHABILITACIÓ
COBERTA PRINCIPAL I LLUERNA MERCAT MUNICIPAL

AJUNTAMENT D'AMPOSTA

DEPARTAMENT D'OBRES I URBANISME
PLAÇA DE L'AJUNTAMENT 3-4 - TELÈFON 977 701 660 - urbanisme@amposta.cat

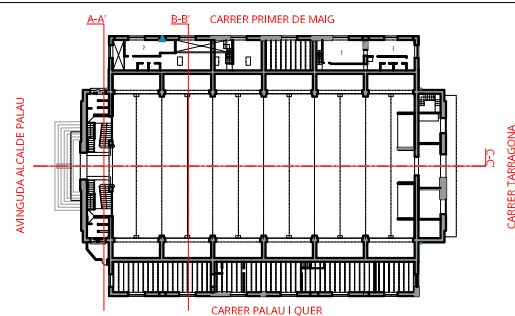
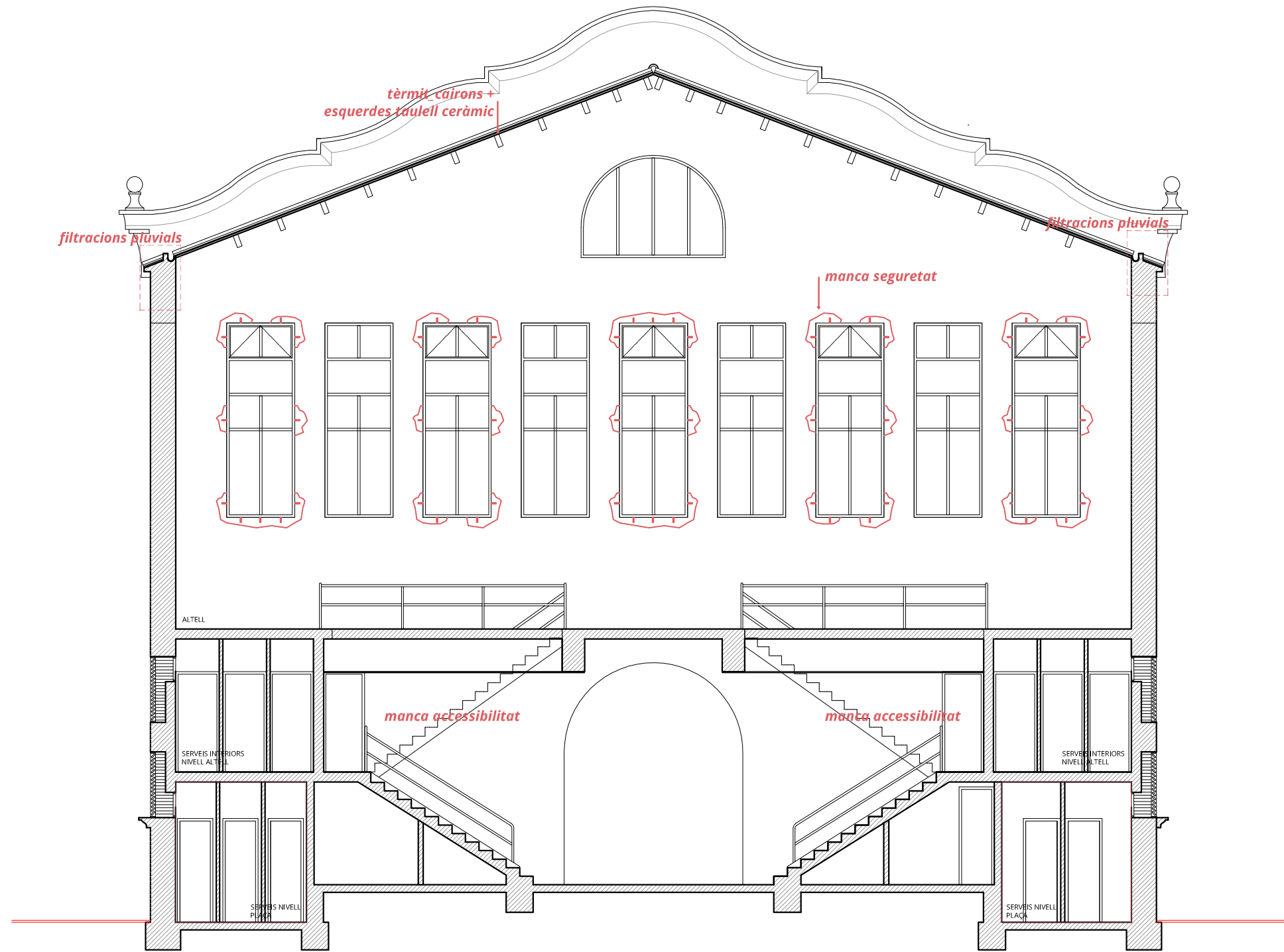
APROVACIÓ PROVISIONAL

I10

Substitueix Substituit

GENER 2017
16_022_PBE

APROVACIÓ DEFINITIVA



SERVEIS TÈCNICS MUNICIPALS

MERCÀ LAVEGA ARQUITECTA

APROVACIÓ INICIAL

ESTAT ACTUAL

SECCIÓ A-A'

PROJECTE BÀSIC I D'EXECUCIÓ_REHABILITACIÓ
COBERTA PRINCIPAL I LLUERNA MERCAT MUNICIPAL

AJUNTAMENT D'AMPOSTA

DEPARTAMENT D'OBRES I URBANISME
PLAÇA DE L'AJUNTAMENT 3-4 - TELÈFON 977 701 680 - urbanisme@amposta.cat

APROVACIÓ PROVISIONAL

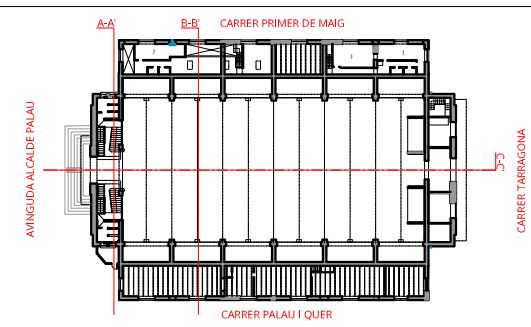
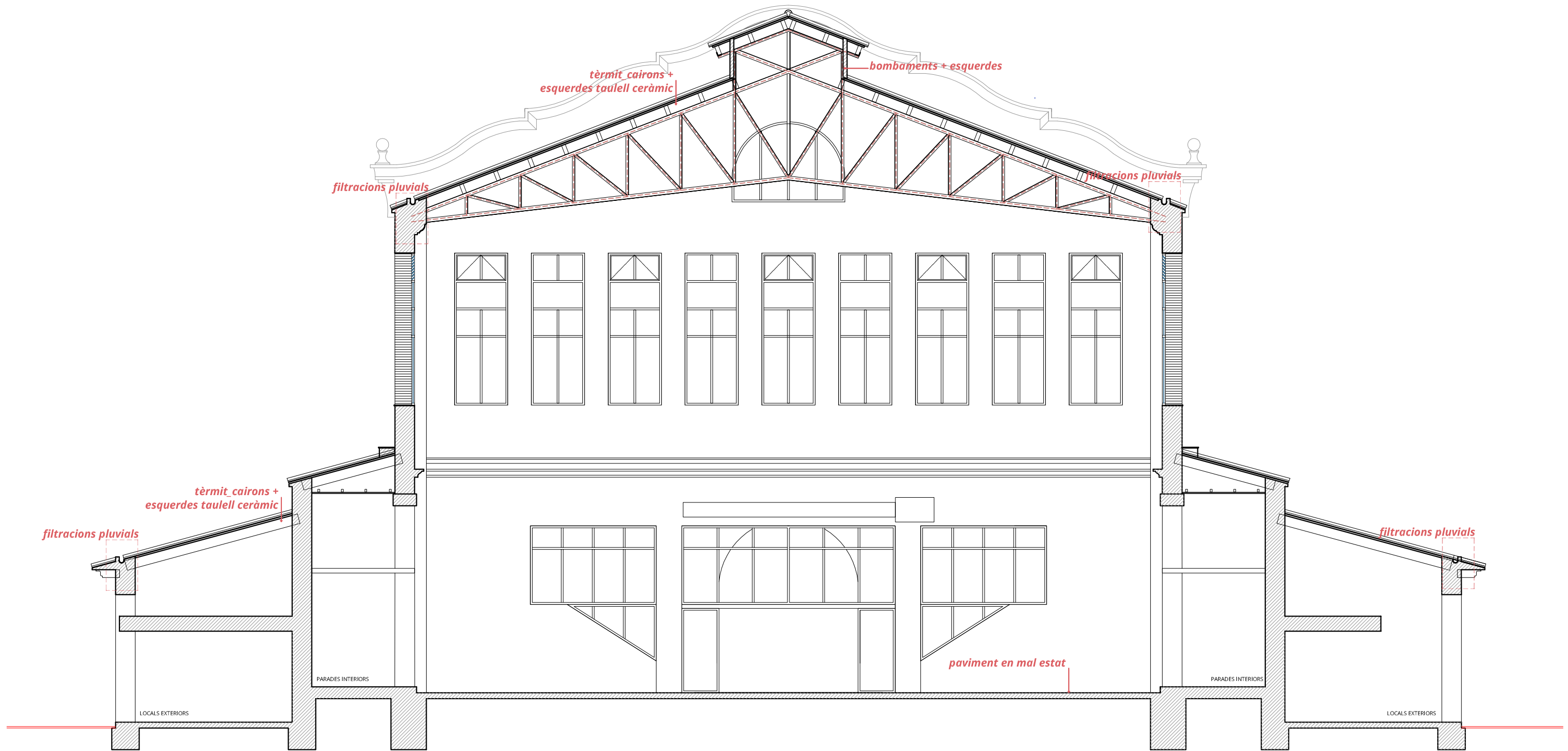
1/100

111

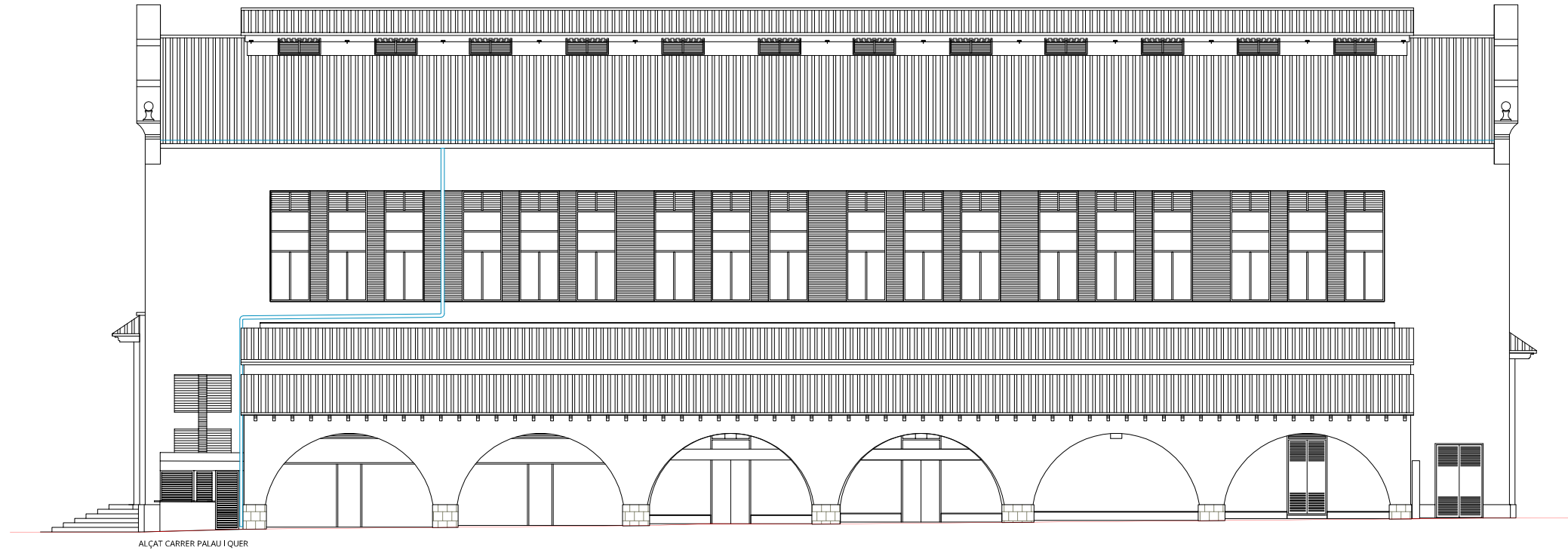
Substitueix Substituit

GENER 2017
16_022_PBE

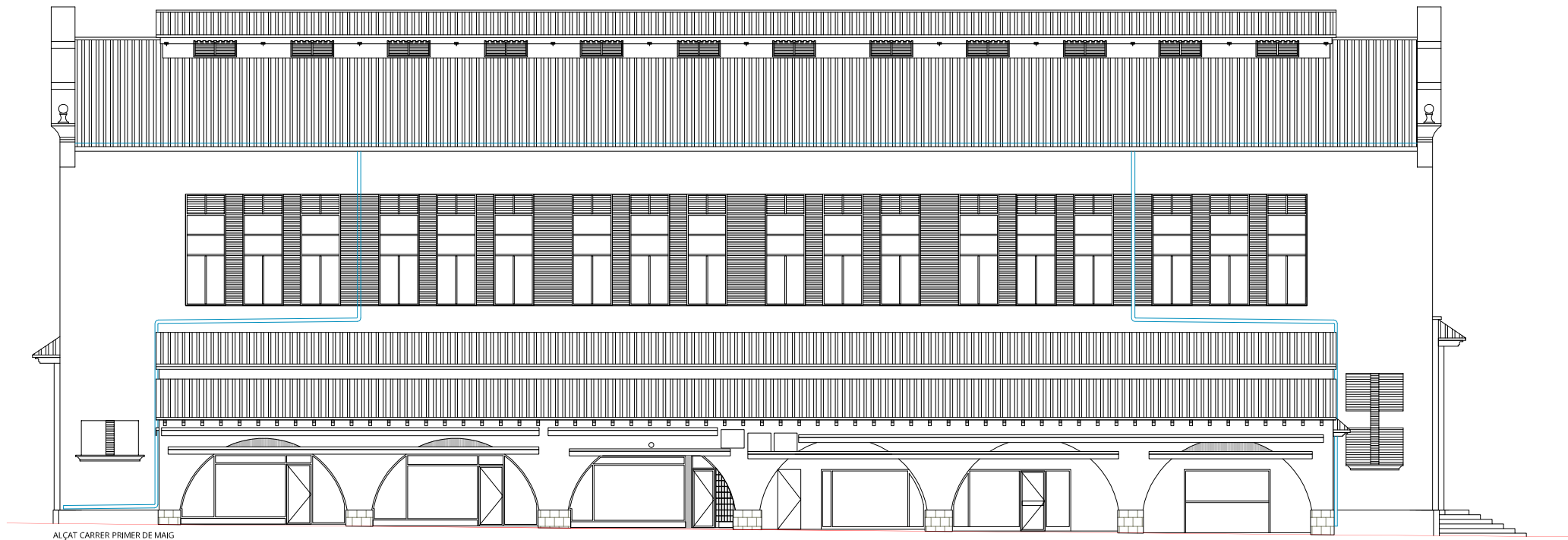
APROVACIÓ DEFINITIVA



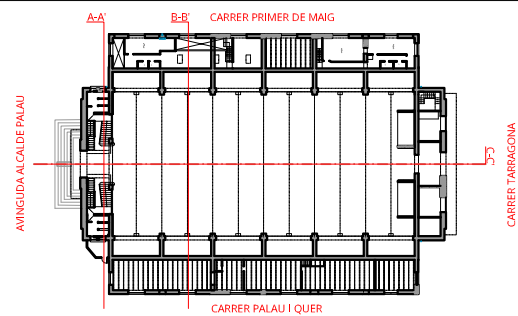
SERVEIS TÈCNICS MUNICIPALS	ESTAT ACTUAL	1/100	<h1>I12</h1>
	SECCIÓ B-B'		
MERCÀ LAVEGA ARQUITECTA	PROJECTE BÀSIC I D'EXECUCIÓ_REHABILITACIÓ COBERTA PRINCIPAL I LLUERNA MERCAT MUNICIPAL		GENER 2017 16_022_PBE
	AJUNTAMENT D'AMPOSTA DEPARTAMENT D'OBRES I URBANISME PLAÇA DE L'AJUNTAMENT 3-4 - TELÈFON 977 701 680 - urbanisme@amposta.cat		
APROVACIÓ INICIAL	APROVACIÓ PROVISIONAL	APROVACIÓ DEFINITIVA	



ALÇAT CARRER PALAU I QUER



ALÇAT CARRER PRIMER DE MAIG



SERVEIS TÈCNICS
MUNICIPALS

MERÇÀ LAVEGA
ARQUITECTA

APROVACIÓ INICIAL

ESTAT ACTUAL

ALÇATS LONGITUDINALS

1/200

PROJECTE BÀSIC I D'EXECUCIÓ_REHABILITACIÓ
COBERTA PRINCIPAL I LLUERNA MERCAT MUNICIPAL

AJUNTAMENT D'AMPOSTA

DEPARTAMENT D'OBRES I URBANISME
PLAÇA DE L'AJUNTAMENT 3-4 - TELÈFON 977 701 680 - urbanisme@amposta.cat

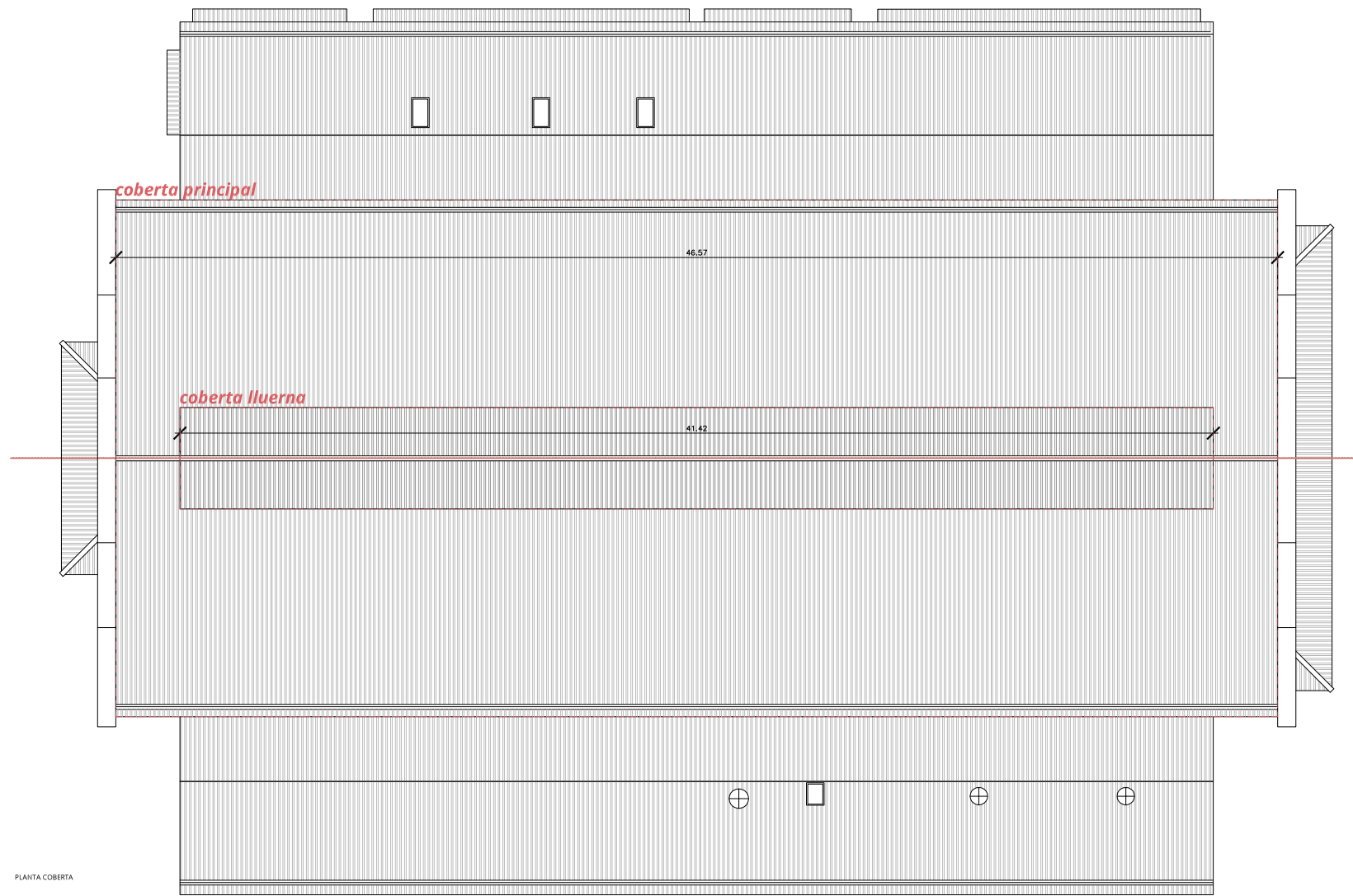
APROVACIÓ PROVISIONAL

I13

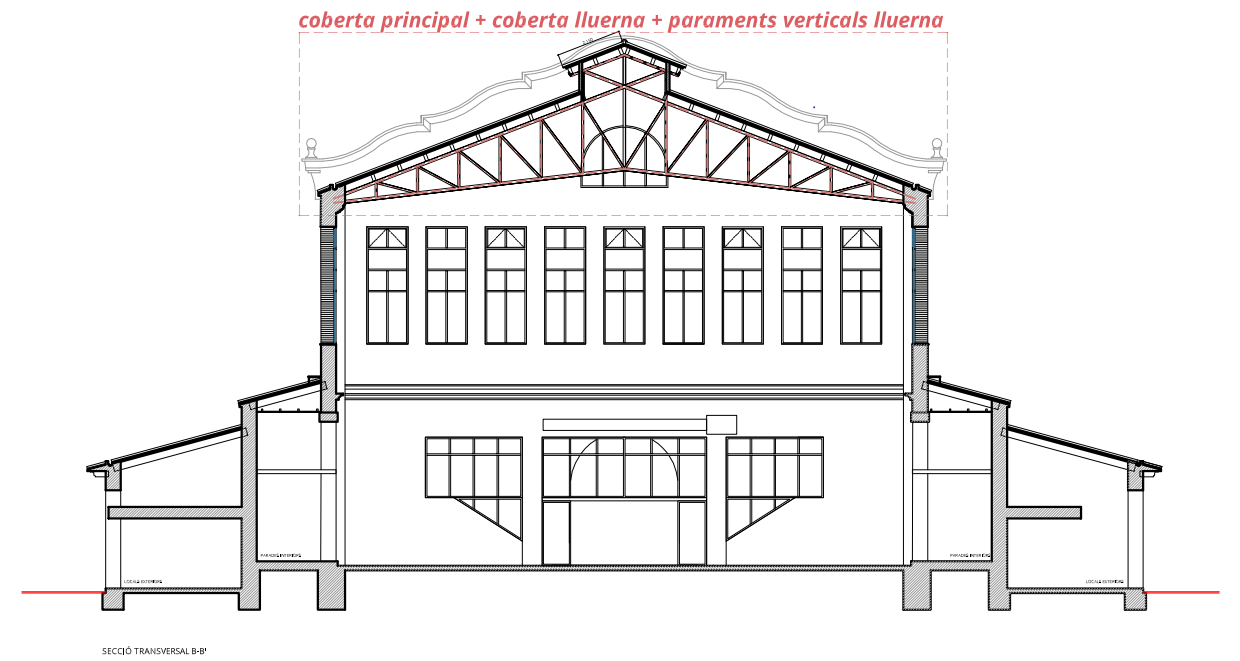
Substitueix Substituit

GENER 2017
16_022_PBE

APROVACIÓ DEFINITIVA



PLANTA COBERTA



SECCIÓ TRANSVERSAL B-B'

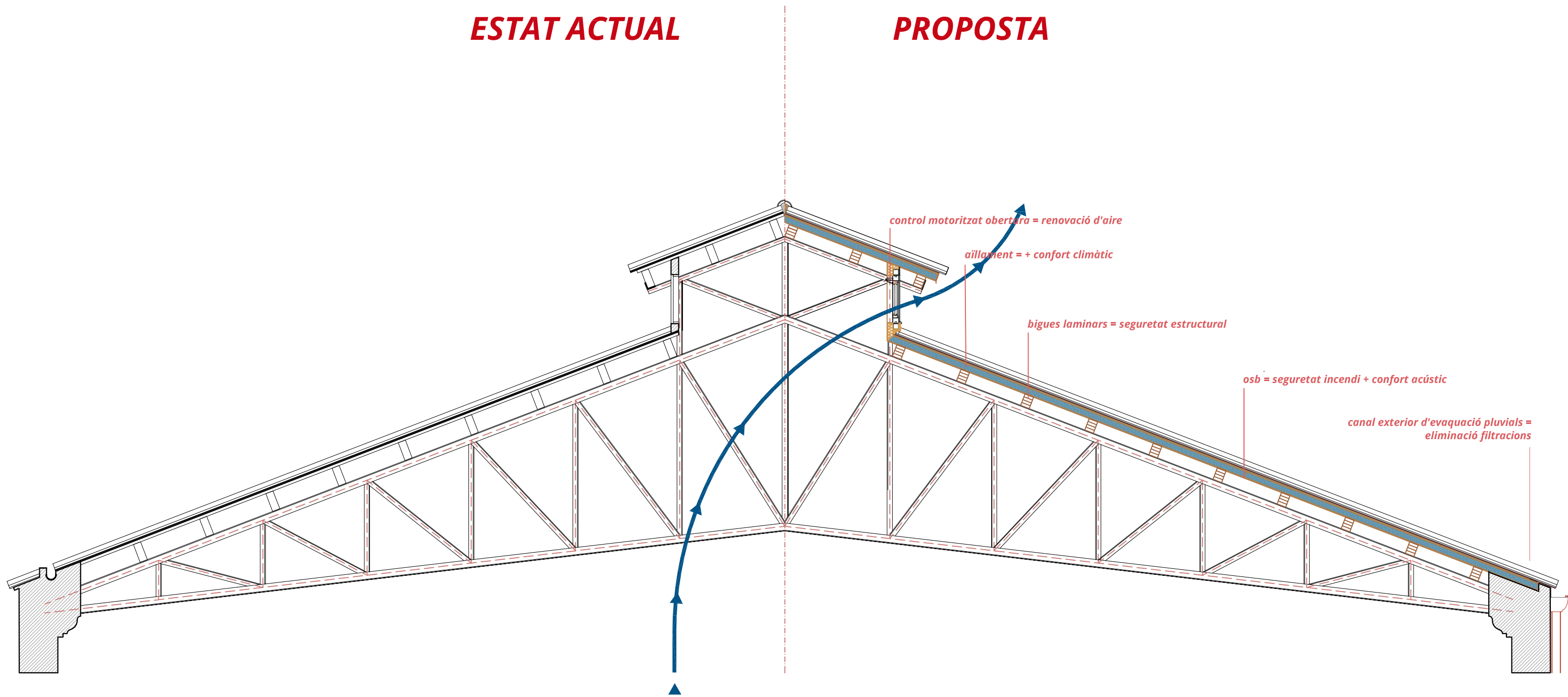


SECCIÓ TRANSVERSAL A-A'

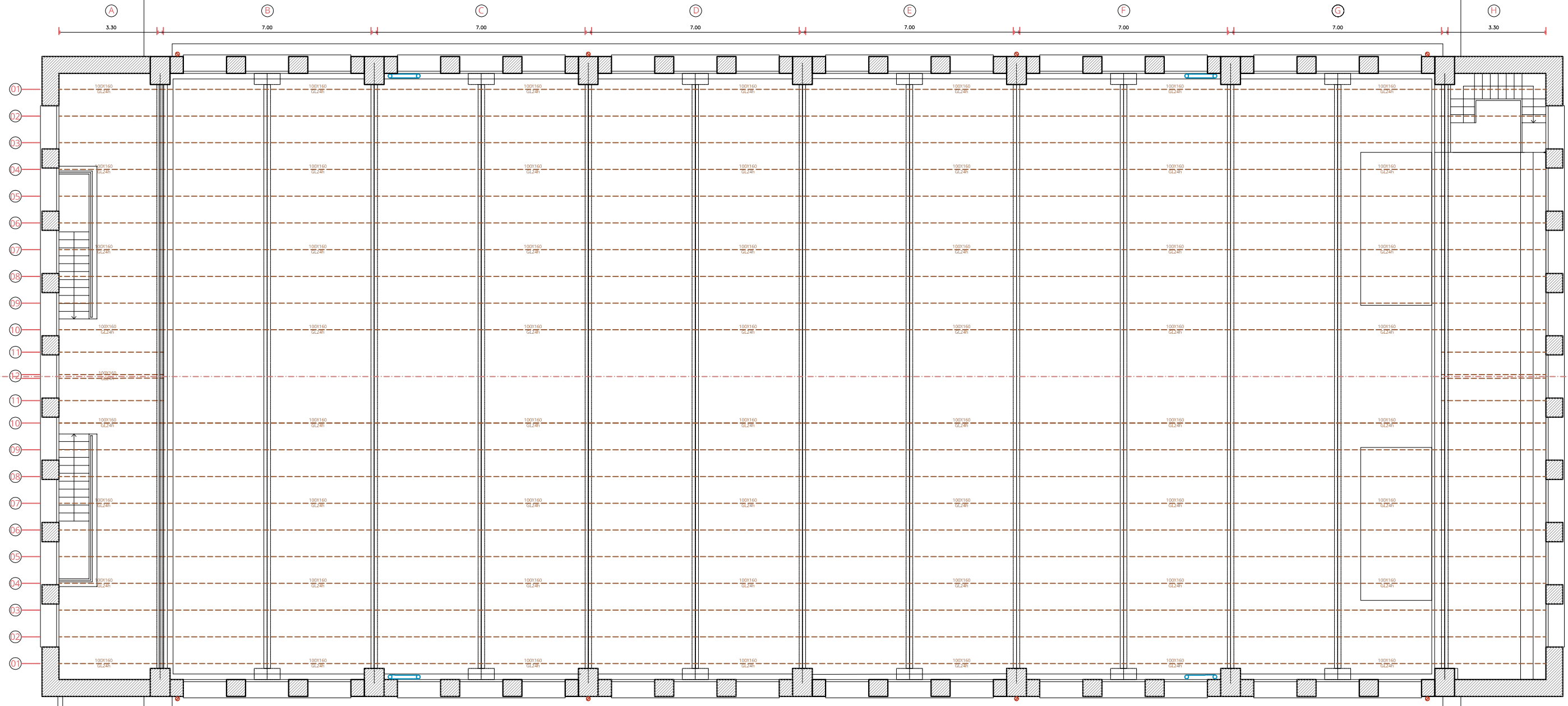
	SERVEIS TÈCNICS MUNICIPALS	ESTAT ACTUAL	<h1>I14</h1>
		ÀMBIT D'INTERVENCIÓ FASE 1 PROJECTE BÀSIC I D'EXECUCIÓ_ REHABILITACIÓ COBERTA PRINCIPAL I LLUERNA MERCAT MUNICIPAL	
	MERCÀ LAVEGA ARQUITECTA	AJUNTAMENT D'AMPOSTA DEPARTAMENT D'OBRES I URBANISME PLAÇA DE L'AJUNTAMENT 3-4 - TELÈFON 977 701 660 - urbanisme@amposta.cat	GENER 2017 16_022_PBE
APROVACIÓ INICIAL		APROVACIÓ PROVISIONAL	APROVACIÓ DEFINITIVA

ESTAT ACTUAL

PROPOSTA



SERVEIS TÈCNICS MUNICIPALS	PROPOSTA	1/50	P01 Substitueix Substituint
	COMPARATIVA ESTAT ACTUAL I PROPOSTA		
MERCÀ LAVEGA ARQUITECTA	PROJECTE BÀSIC I D'EXECUCIÓ_ REHABILITACIÓ COBERTA PRINCIPAL I LLUERNA MERCAT MUNICIPAL		AJUNTAMENT D'AMPOSTA DEPARTAMENT D'OBRES I URBANISME PLAÇA DE L'AJUNTAMENT 3-4 - TELEFON 977 701 660 - urbanisme@amposta.cat
	AJUNTAMENT D'AMPOSTA		
APROVACIÓ INICIAL	APROVACIÓ PROVISIONAL	APROVACIÓ DEFINITIVA	GENER 2017 16_022_PBE



SERVEIS TÈCNICS
MUNICIPALS

MERCÀ LAVEGA
ARQUITECTA

APROVACIÓ INICIAL

PROPOSTA

1/150

PLANTA ESTRUCTURA FUSTA COBERTA

PROJECTE BÀSIC I D'EXECUCIÓ_ REHABILITACIÓ
COBERTA PRINCIPAL I LLUERNA MERCAT MUNICIPAL

AJUNTAMENT D'AMPOSTA

DEPARTAMENT D'OBRES I URBANISME
PLAÇA DE L'AJUNTAMENT 3-4 - TELEFON 977 701 660 - urbanisme@amposta.cat

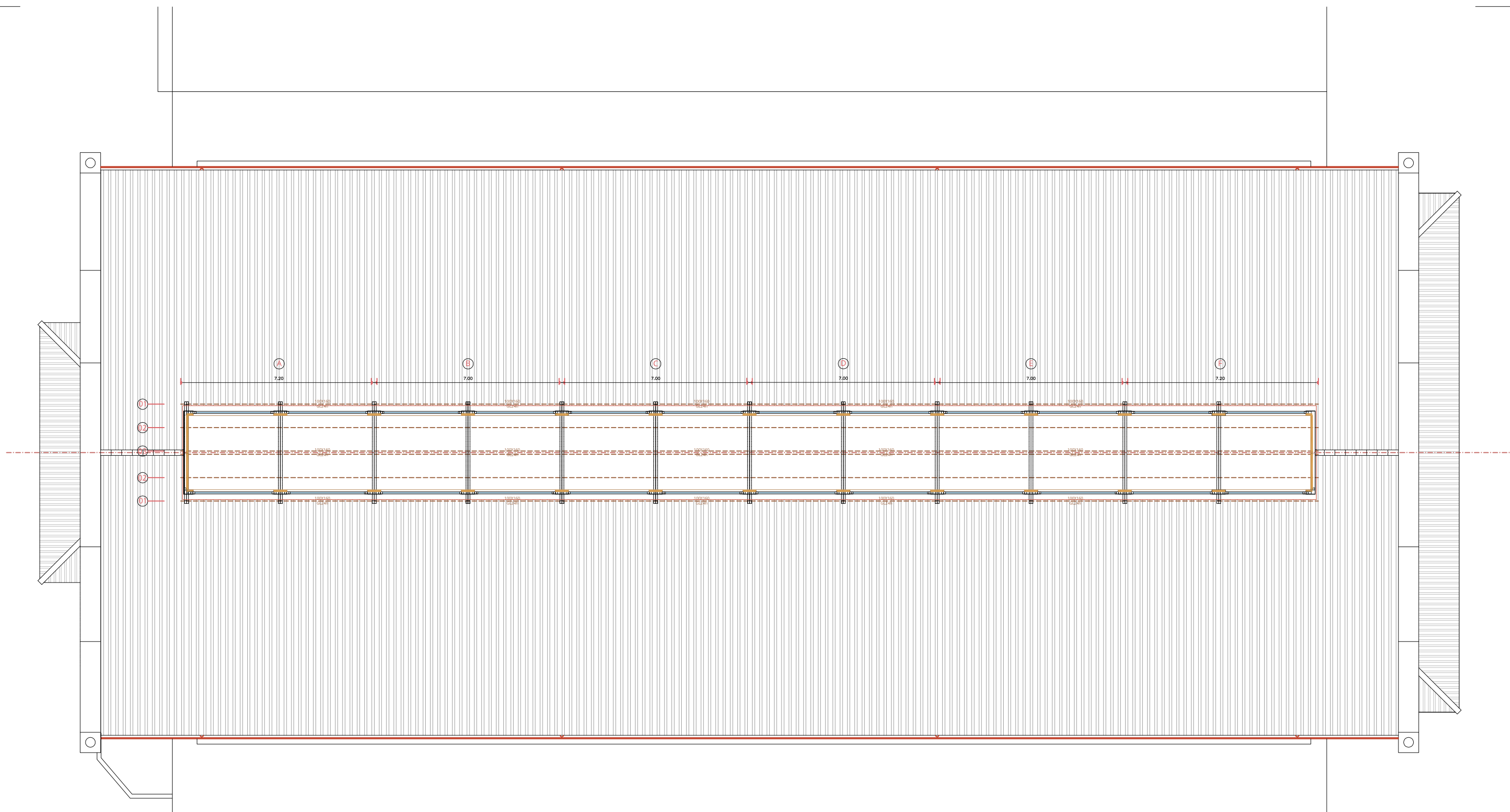
APROVACIÓ PROVISIONAL

P02

Substitueix Substituit

GENER 2017
16_022_PBE

APROVACIÓ DEFINITIVA



SERVEIS TÈCNICS MUNICIPALS

MERCÀ LAVEGA ARQUITECTA

PROPOSTA 1/150

PLANTA ESTRUCTURA FUSTA LLUERNA

PROJECTE BÀSIC I D'EXECUCIÓ_ REHABILITACIÓ COBERTA PRINCIPAL I LLUERNA MERCAT MUNICIPAL

AJUNTAMENT D'AMPOSTA

DEPARTAMENT D'OBRES I URBANISME
PLAÇA DE L'AJUNTAMENT 3-4 - TELEFON 977 701 660 - urbanisme@amposta.cat

P03

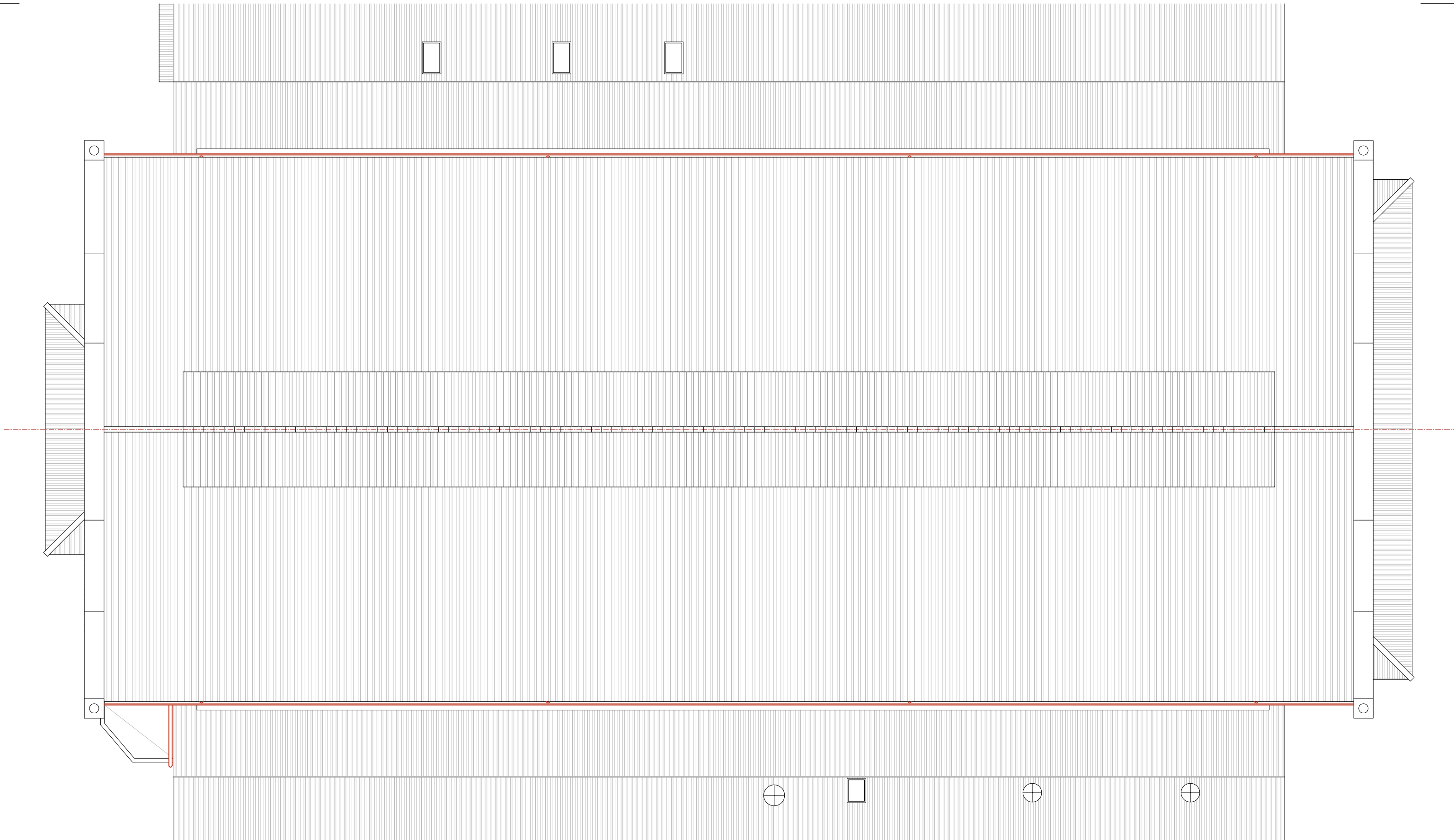
Substitueix Substituit

GENER 2017
16_022_PBE

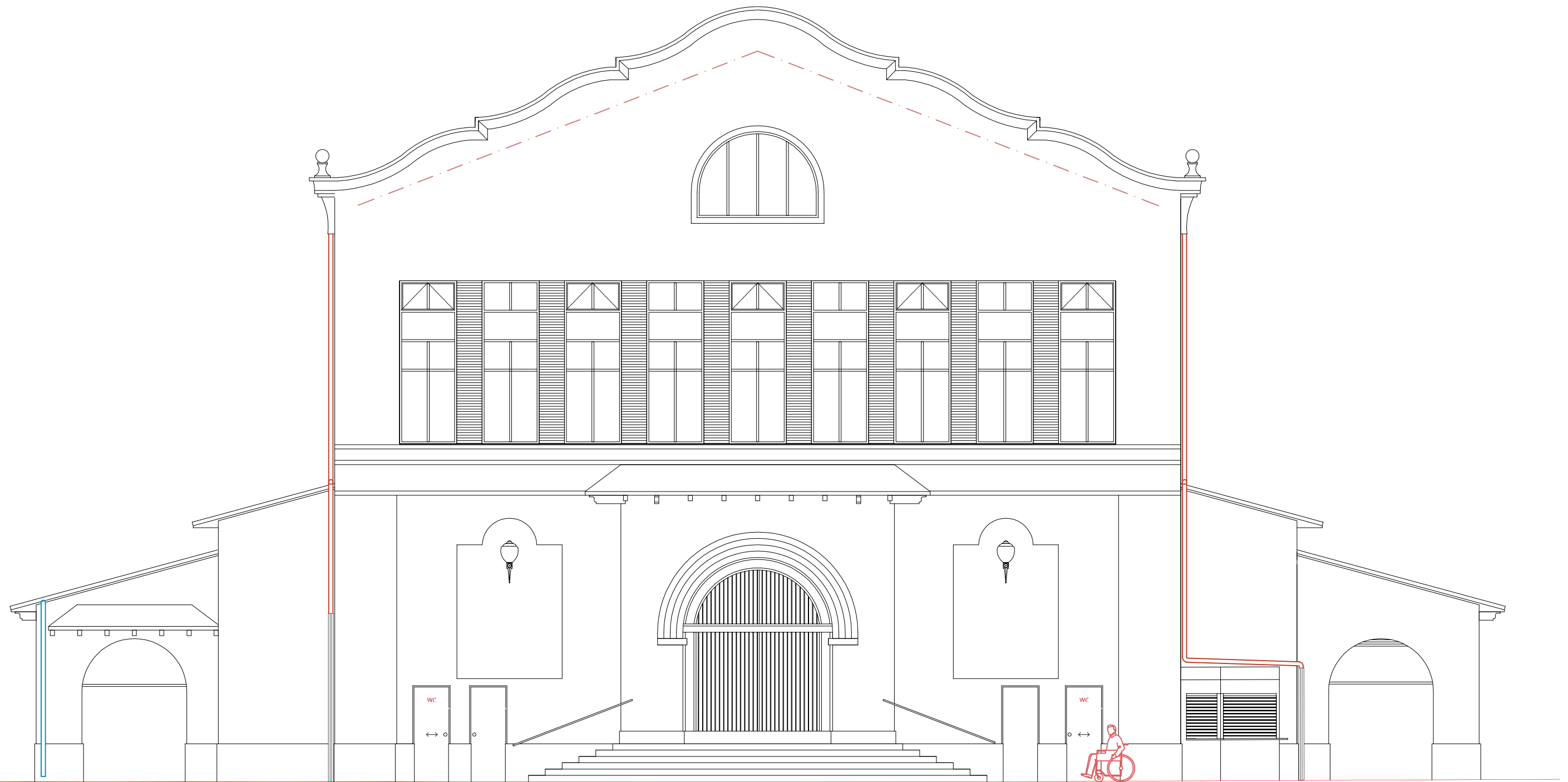
APROVACIÓ INICIAL

APROVACIÓ PROVISIONAL

APROVACIÓ DEFINITIVA

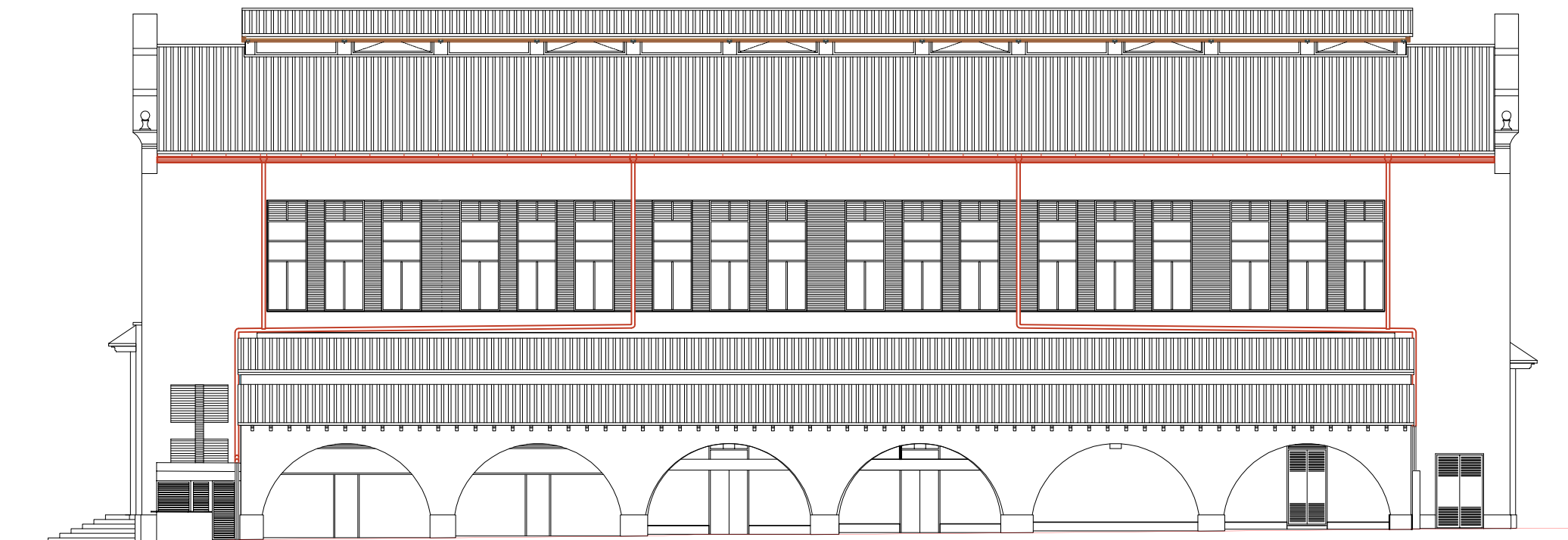


	SERVEIS TÈCNICS MUNICIPALS MERCÀ LAVEGA ARQUITECTA	<p>PROPOSTA 1/150</p> <p>PLANTA COBERTA PRINCIPAL I LLUERNA</p> <p>PROJECTE BÀSIC I D'EXECUCIÓ_ REHABILITACIÓ COBERTA PRINCIPAL I LLUERNA MERCAT MUNICIPAL</p> <hr/> <p style="text-align: center;">AJUNTAMENT D'AMPOSTA</p> <p style="text-align: center; font-size: small;">DEPARTAMENT D'OBRES I URBANISME PLAÇA DE L'AJUNTAMENT 3-4 - TELEFON 977 701 660 - urbanisme@amposta.cat</p>	<p style="font-size: 2em; font-weight: bold; text-align: center;">P04</p> <p style="text-align: center; font-size: small;">Substitueix Substituit</p> <hr/> <p style="text-align: center; font-size: small;">GENER 2017 16_022_PBE</p>
	<p style="text-align: center; font-size: x-small;">APROVACIÓ INICIAL</p>	<p style="text-align: center; font-size: x-small;">APROVACIÓ PROVISIONAL</p>	<p style="text-align: center; font-size: x-small;">APROVACIÓ DEFINITIVA</p>

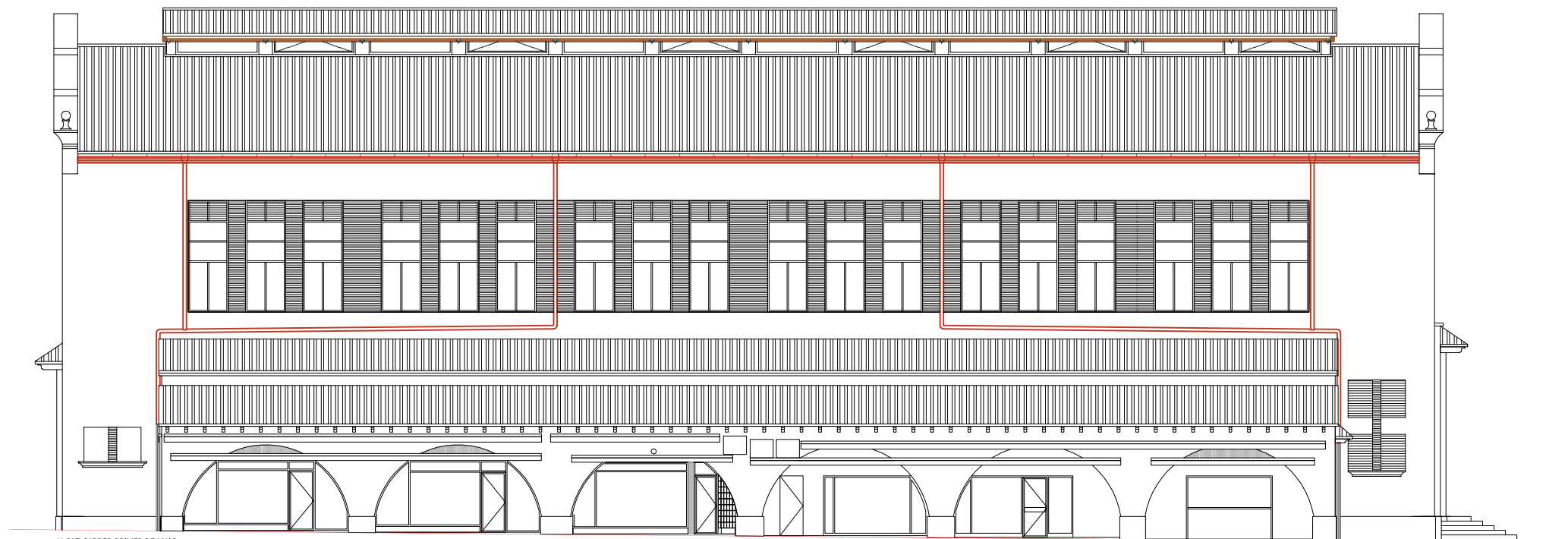


ALÇAT AVINGUDA ALCALDE PALAU

	SERVEIS TÈCNICS MUNICIPALS	PROPOSTA	1/100	<h1>P05</h1> <p>Substitueix Substituït</p>
		ALÇAT PRINCIPAL		
		PROJECTE BÀSIC I D'EXECUCIÓ_ REHABILITACIÓ COBERTA PRINCIPAL I LLUERNA MERCAT MUNICIPAL		
		AJUNTAMENT D'AMPOSTA <small>DEPARTAMENT D'OBRES I URBANISME PLAÇA DE L'AJUNTAMENT 3-4 - TELEFON 977 701 860 - urbanisme@amposta.cat</small>		GENER 2017 16_022_PBE
	MERCÀ LAVEGA ARQUITECTA	APROVACIÓ INICIAL	APROVACIÓ PROVISIONAL	APROVACIÓ DEFINITIVA

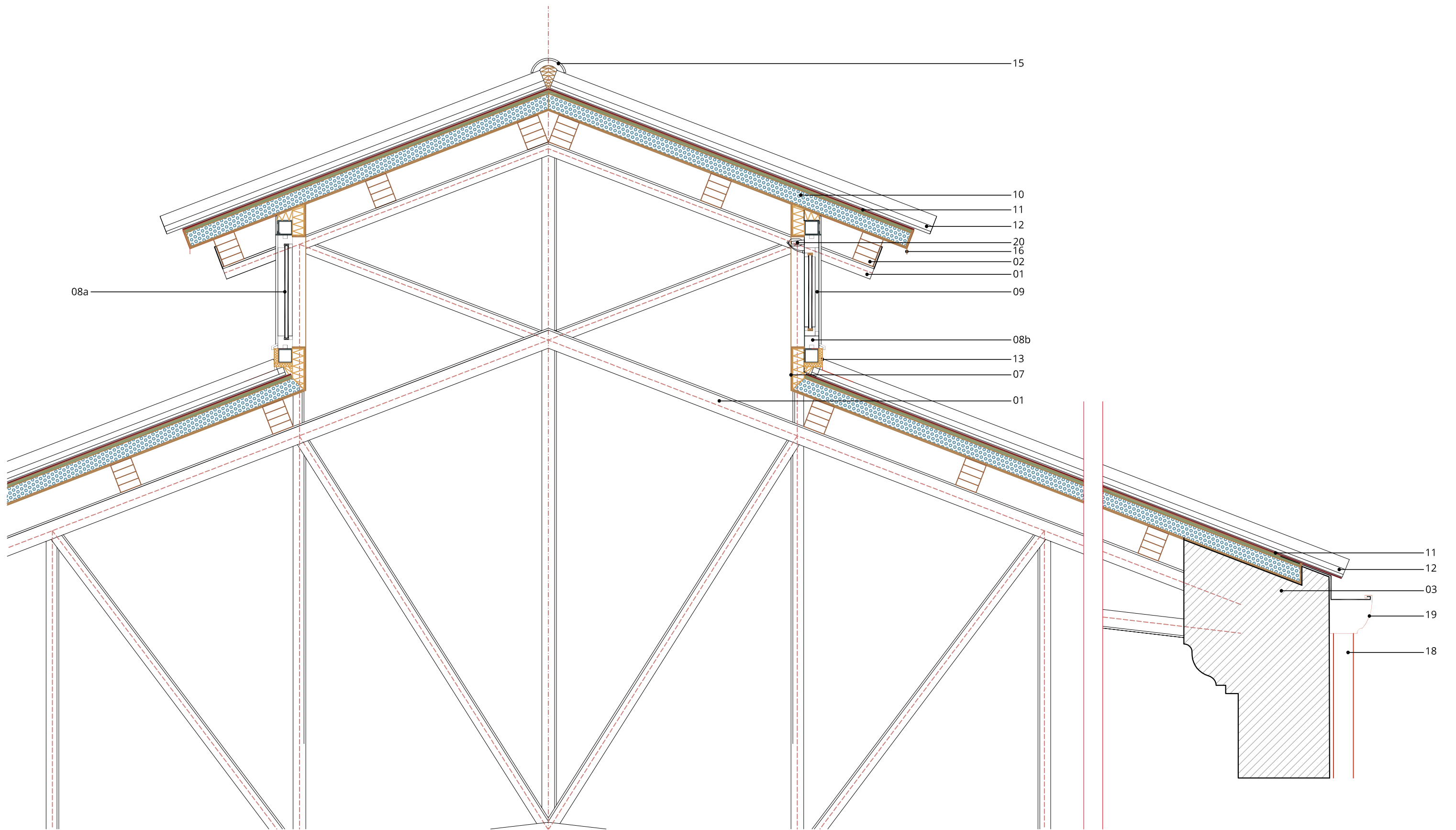


ALÇAT CARRER PALAU I QUER



ALÇAT CARRER PRIMER DE MAIG

	SERVEIS TÈCNICS MUNICIPALS	PROPOSTA	1/100	<h1>P06</h1> <p>Substitueix Substituit</p>
		ALÇATS LONGITUDINAL		
		PROJECTE BÀSIC I D'EXECUCIÓ_ REHABILITACIÓ COBERTA PRINCIPAL I LLUERNA MERCAT MUNICIPAL		
	MERCÀ LAVEGA ARQUITECTA	AJUNTAMENT D'AMPOSTA <small>DEPARTAMENT D'OBRES I URBANISME PLAÇA DE L'AJUNTAMENT 3-4 - TELEFON 977 701 860 - urbanisme@amposta.cat</small>		GENER 2017 16_022_PBE
	APROVACIÓ INICIAL	APROVACIÓ PROVISIONAL	APROVACIÓ DEFINITIVA	



	SERVEIS TÈCNICS MUNICIPALS MERCÀ LAVEGA ARQUITECTA	PROPOSTA SECCIÓ DETALL COBERTA 1/20 PROJECTE BÀSIC I D'EXECUCIÓ_REHABILITACIÓ COBERTA PRINCIPAL I LLUERNA MERCAT MUNICIPAL AJUNTAMENT D'AMPOSTA <small>DEPARTAMENT D'OBRES I URBANISME PLAÇA DE L'AJUNTAMENT 3-4 - TELÈFON 977 701 660 - urbanisme@amposta.cat</small>	P07 Substitueix Substituït GENER 2017 16_022_PBE
APROVACIÓ INICIAL	APROVACIÓ PROVISIONAL	APROVACIÓ DEFINITIVA	

1. Pintat d'encavallada d'acer a l'esmalt ignífug, amb dues capes d'imprimació ignífuga i dues d'acabat

2. Bigueta de fusta laminada GL24h, amb gruix de laminat 33/45 mm, de secció constant, llargària fins a 15 m, treballada al taller i amb tractament de sals de coure en autoclau amb un nivell de penetració NP 3, col·locada sobre suports de fusta o acer

3. Reparació de coronament de ceràmica d'acabat fi, de paret de 30-60 cm de gruix, reomplert de canal i acabada amb pendent.

4. Perfil·leria de planxa d'acer galvanitzat, en paraments verticals amb perfils entre 75 a 85 mm d'amplària, col·locats cada 60 cm, amb fixacions mecàniques

5. Revestiment per a formació de façana ventilada amb panell laminat decoratiu d'alta pressió HPL/EDF tipus ignífug i d'aplicació severa, de 8 mm de gruix i de 3 a 4 m2 de superfície, per a ús exterior segons UNE-EN 438-6, comportament al foc B-s2, d0, cantell recte, acabat llis a una cara amb laminat decoratiu color estàndard, col·locat adherit sobre parament vertical amb llata de fusta i massilla de poliuretà

6. Aïllament amb placa rígida de llana de roca UNE-EN 13162, de densitat 46 a 55 kg/m3 de 60 mm de gruix, amb una conductivitat tèrmica $\leq 0,035$ W/mK, resistència tèrmica $\geq 1,714$ m2K/W i revestiment de paper kraft, col·locada amb fixacions mecàniques

7. Aplacat de parament vertical, tauler d'encenalls orientats OSB/4, de 12 mm de gruix, per a ambient humit segons UNE-EN 300, reacció al foc Bs2d0, tallat a mida.

8a. Fulla fixa d'alumini lacat blanc, amb trencament de pont tèrmic, per a col·locar sobre bastiment de base, per a un buit d'obra d'1,4 a 2,24 m2 de superfície, elaborada amb perfils de preu alt, classificació mínima 4 de permeabilitat a l'aire segons UNE-EN 12207, classificació mínima 9A d'estanquitat a l'aigua segons UNE-EN 12208 i classificació mínima C5 de resistència al vent segons UNE-EN 12210, sense persiana

8b. Finestra d'alumini lacat blanc, amb trencament de pont tèrmic, per a col·locar sobre bastiment de base, amb una fulla batent, per a un buit d'obra d'1,5 a 1,99 m2 de superfície, elaborada amb perfils de preu superior, classificació mínima 4 de permeabilitat a l'aire segons UNE-EN 12207, classificació mínima 9A d'estanquitat a l'aigua segons UNE-EN 12208 i classificació mínima C5 de resistència al vent segons UNE-EN 12210, sense persiana

9. Mosquitera fixa de 0.50 a 0.80 d'alçària i de 2.5a 3 m de longitud amb bastiment perimetral d'alumini lacat i tela de fils d'acer inoxidable, col·locada amb fixacions metàl·liques.

10. Vidre aïllant de dos vidres laminars de seguretat amb lluna color filtrant de 3+3 amb 1 butiral transparent, cambra d'aire de 12 mm de gruix i vidre laminar de lluna incolora de 3+3 amb 1 butiral transparent, col·locat

11. Empostissat de taulers de fusta amb aïllament de panell sandwich de Teznocuber o equivalent, de fusta i poliestirè extruït, amb cara exterior de tauler aglomerat hidrofugat de 19 mm de gruix, poliestirè extruït de 80 mm de gruix i cara interior amb tauler de partícules orientades (OSB) de 11 mm de gruix, amb tractament en profunditat amb vernís ignífug color a definir per la direcció facultativa (Bs2d0), col·locat amb fixacions mecàniques i segellat de juntes.

12. Coberta de plaques conformades bituminoses amb perfil d'ona gran col·locades amb fixacions mecàniques

13. Teulada de teula arab procedent de recuperació, de 30 peces m2, com a màxim, amb aportació d'un 50% de teula del mateix tipus color vermell, col·locada amb morter mixt 1:2:10 elaborat a l'obra amb formigonera de 165 l

14. Minvell fixat al parament, de planxa de coure d'1 mm de gruix, preformada i de 45 cm de desenvolupament, col·locada amb fixacions mecàniques

15. Carener ceràmic de teula àrab, de color envellit i 5 peces/m, col·locat amb morter mixt 1:2:10, elaborat a l'obra amb formigonera de 165 l

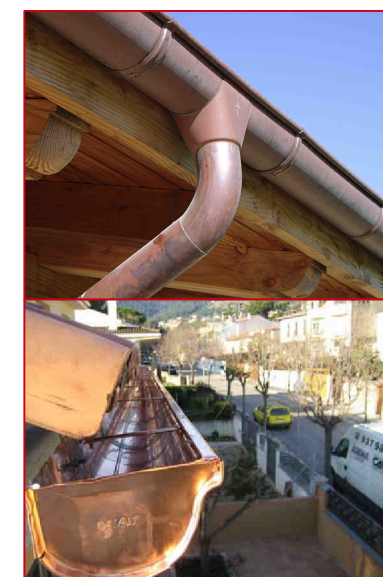
16. Ràfec de planxa de coure de 0,82 mm de gruix i 80 cm de desenvolupament, col·locat amb fixacions mecàniques

17. Baixant de tub de fosa grisa segons UNE-EN 877 de DN 125 mm, per a unió de campana amb anella el·lastomèrica d'estanquitat, incloses les peces especials i fixat mecànicament amb brides

18. Baixant de tub de xapa de coure amb unió longitudinal plegada, de diàmetre nominal 120 mm i de 0,6 mm de gruix, incloses les peces especials i fixat mecànicament amb brides

19. Canal exterior de secció rectangular de planxa de coure de 0,82 mm de gruix i 80 cm de desenvolupament, col·locada amb peces especials i connectada al baixant

20. Motor L35 SINCRO 2 O equivalent, per a finestra abatible i projectant, amb radiocontrol interior, amb 9 regulacions de carrera, amb cadena, microprocessador integrat inclòs comandaments a distància Telis 1 SOMFY o equivalent.



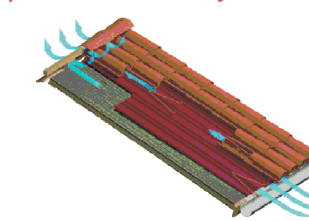
canaló de coure tipus



protecció baixant de fosa



remat ràfec coberta principal

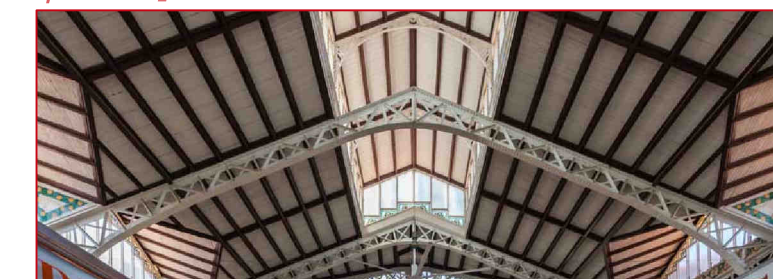


biga fusta laminada

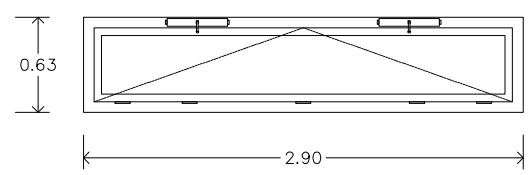
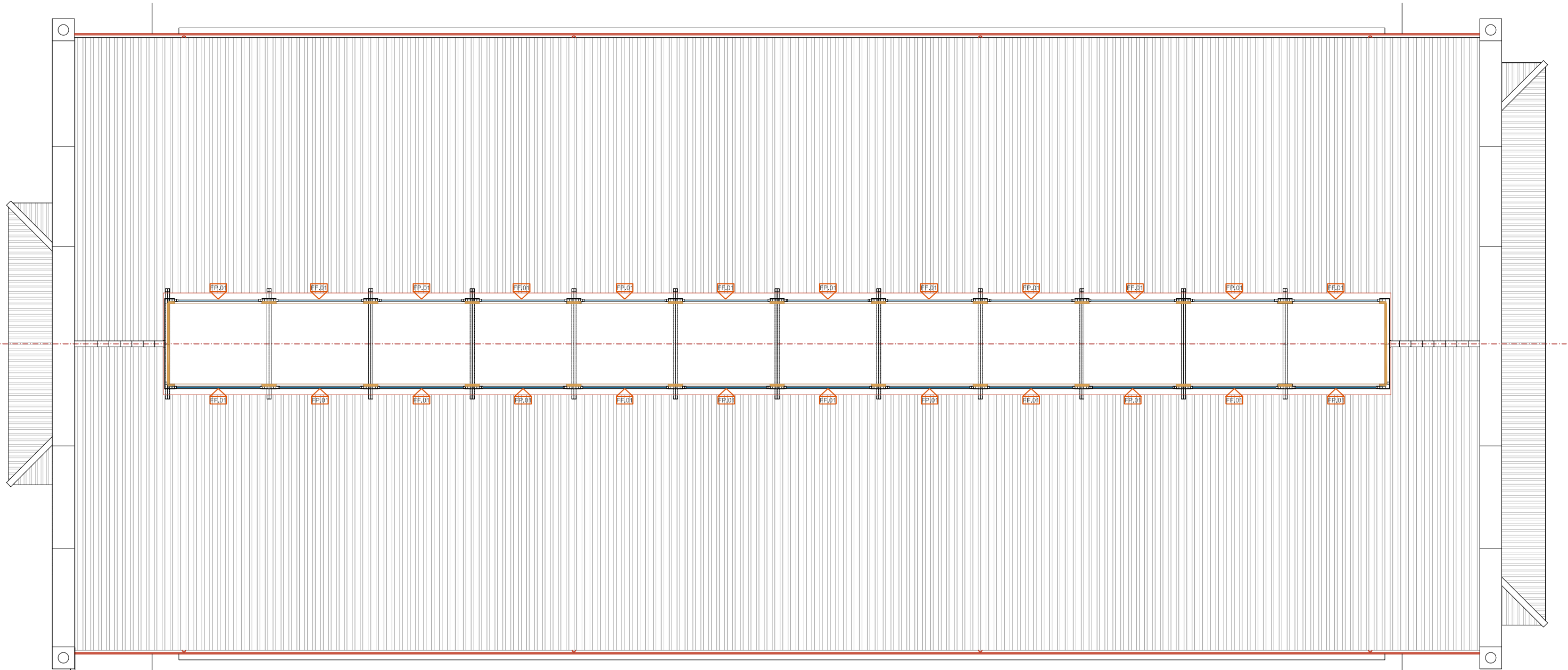


panell sandwich

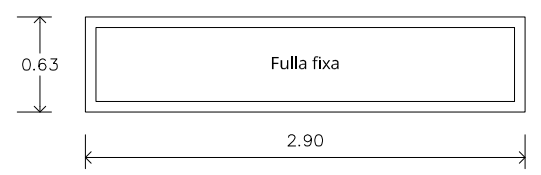
POLICROMIA TIPUS
 encavallades_blanc
 biga laminada fust_tint a definir DF
 panells osb_blanc



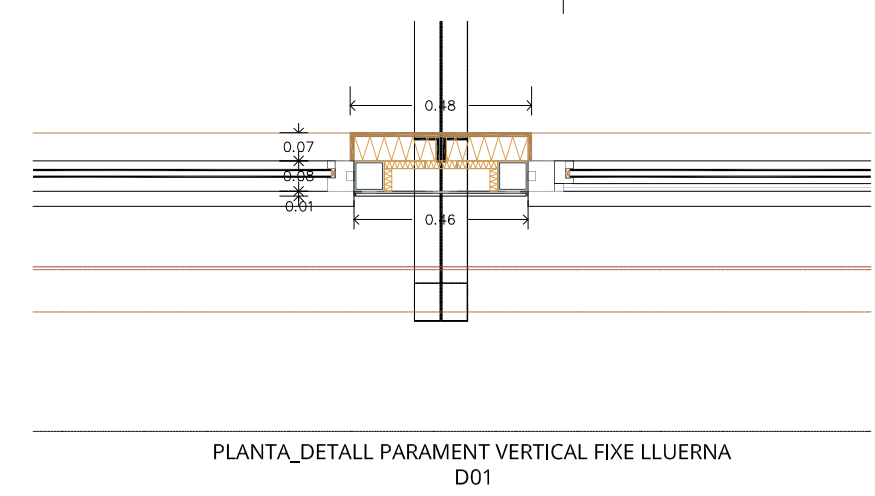
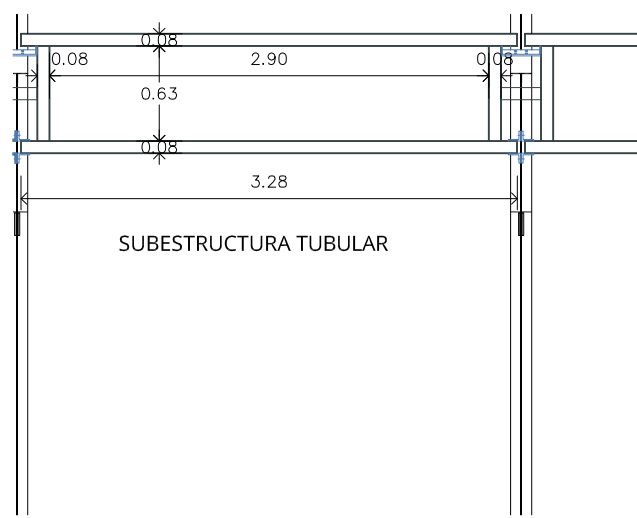
	SERVEIS TÈCNICS MUNICIPALS	PROPOSTA	1/50	<h1>P08</h1> <p>Substitueix Substituint</p>
		LLEGENDA MATERIALS		
		PROJECTE BÀSIC I D'EXECUCIÓ_ REHABILITACIÓ COBERTA PRINCIPAL I LLUERNA MERCAT MUNICIPAL		
	MERCÀ LAVEGA ARQUITECTA	AJUNTAMENT D'AMPOSTA		GENER 2017 16_022_PBE
		DEPARTAMENT D'OBRES I URBANISME PLAÇA DE L'AJUNTAMENT 3-4 - TELEFON 977 701 860 - urbanisme@amposta.cat		
	APROVACIÓ INICIAL	APROVACIÓ PROVISIONAL	APROVACIÓ DEFINITIVA	



FP.01 FULLA PRACTICABLE
 Fulla practicable, batent horitzontal, d'alumini lacat
 Perfils amb trencament de pont tèrmic
 Vidre aïllant de seguretat (3+3) + 16 + (3+3)
 Motor per a finestra abatible i projectant, amb radiocontrol interior, microprocessador integral i dos comandaments a distància Telis 1 SOMFY o equivalent.
 Mosquitera de tela d'acer inoxidable i bastiment d'alumini lacat.
12 UNITATS



FF.01 FULLA FIXA
 Fulla fixa, d'alumini lacat
 Perfils amb trencament de pont tèrmic
 Vidre aïllant de seguretat (3+3) + 16 + (3+3)
12 UNITATS



TOTES LES DIMENSIONS ES COMPROVARAN A L'OBRA

SERVEIS TÈCNICS MUNICIPALS	PROPOSTA	1/50_1/20	P09 Substitueix Substituït
	PARAMENTS VERTICALS LLUERNA		
MERCÀ LAVEGA ARQUITECTA	PROJECTE BÀSIC I D'EXECUCIÓ_REHABILITACIÓ COBERTA PRINCIPAL I LLUERNA MERCAT MUNICIPAL		GENER 2017 16_022_PBE
	AJUNTAMENT D'AMPOSTA DEPARTAMENT D'OBRES I URBANISME PLAÇA DE L'AJUNTAMENT 3-4 - TELEFON 977 701 660 - urbanisme@amposta.cat		
APROVACIÓ INICIAL	APROVACIÓ PROVISIONAL	APROVACIÓ DEFINITIVA	

